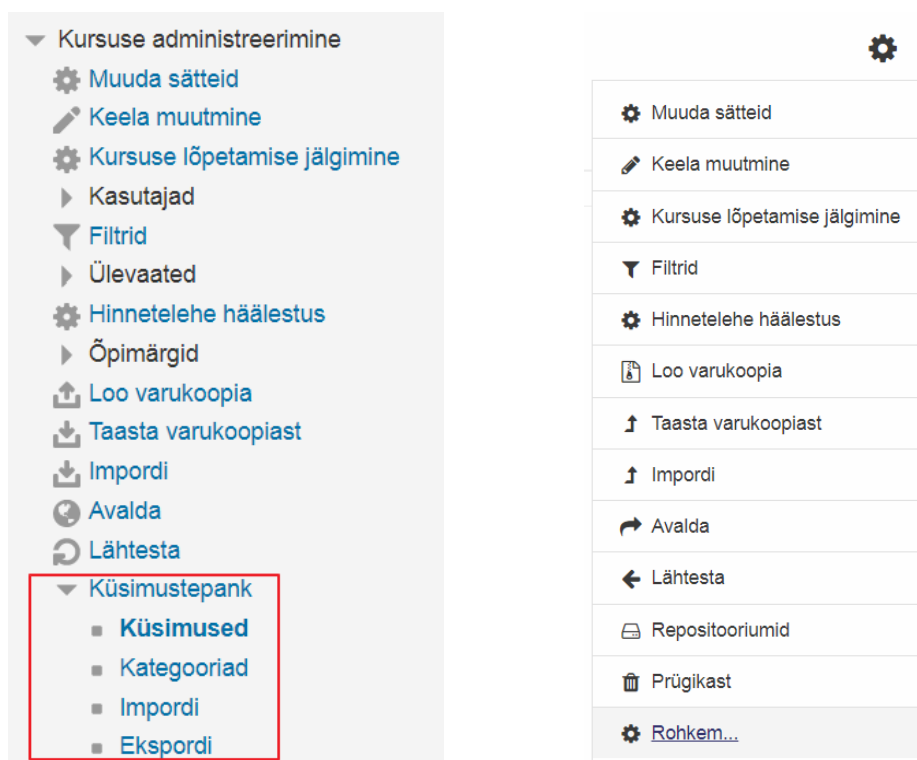


Küsimuste eksport/import

Mõnel juhul on soov ühe kursuse küsimusi üle kanda teisele kursusele. Kui küsimused asuvad küsimuste pangas, on seda väga lihtne teha.

1. Esmalt liigu *Küsimustepank* sektsiooni ning vali *Ekspordi*.

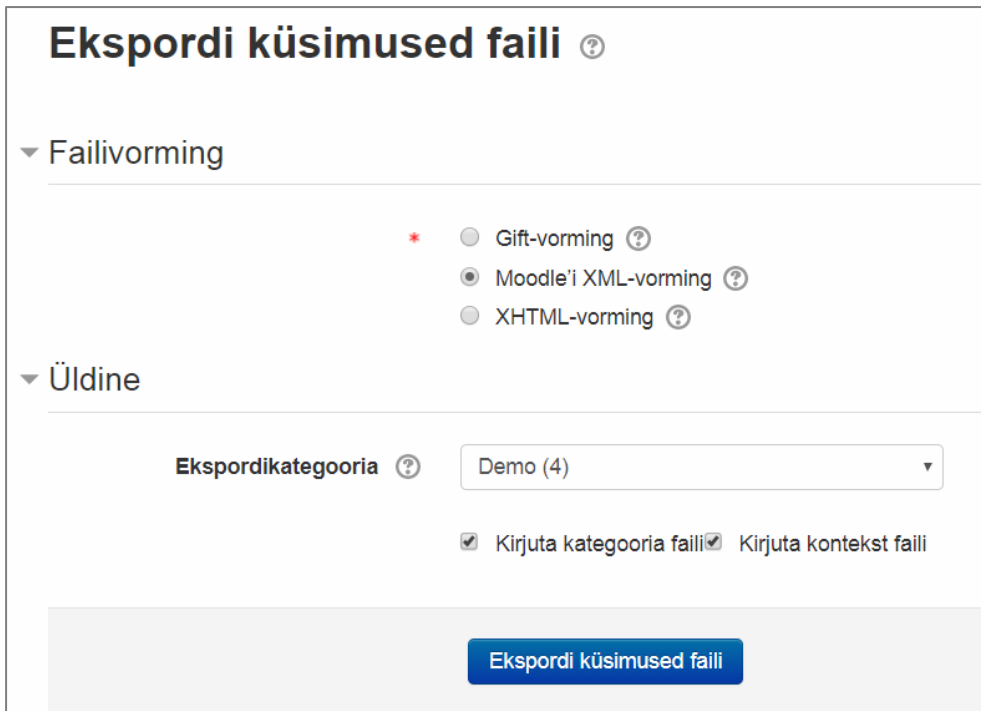


Märkus: Pane tähele, et sõltuvalt valitud kasutajaliidesest võib see valik asuda sul teises kohas. Näiteks vaikimisi kasutajaliidese korral pead esmalt valima: *Toimingud > Rohkem* (parempoolne pilt).

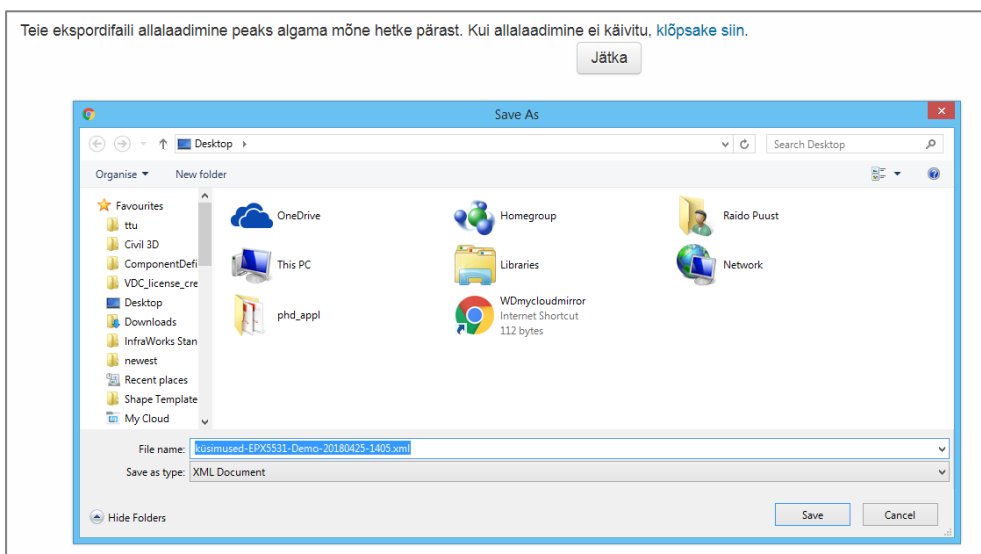
2. Kuvatakse *Ekspordi küsimused faili* vaheleht.
 - a. Vali *Failivorming > Moodle XML-vorming*.
 - b. Vali *Ekspordikategooria > ...*
 - c. Pane tähele, et valitud on *Kirjuta kategooria faili* ning *Kirjuta kontekst faili*.

Märkus: Antud juhul on varasemalt loodud 4 küsimust paigutatud kategooria Demo alla. Sellest ka valik *Demo (4)*. Kui sinu küsimused ei ole kategooriasse jagatud, on sul ka vähem võimalusi neid enne ekspordi filtreerida.

3. Kliki nupul *Ekspordi küsimused faili*.



4. Sulle kuvatakse *Save As* dialoog, millega saad eksporditava küsimuste panga alla laadida oma arvutisse. Antud näites jätame vaikimisi nimetuse ja salvestame selle *Desktop* peale. Kliki *Save*.



5. Liigu nüüd teisele kursusele, kuhu soovid eelnevalt eksporditud küsimusi importida. Liigu taas *Küsimumustepank* sektsiooni ja vali nüüd *Import*. Kuvatavas dialoogis vali:
 - a. *Failivorming* > *Moodle'i XML-vorming*.
 - b. Kliki *Üldine* sektsioon lahti ja veendu, et oled valinud sobiva impordikategooria, kuhu soovid küsimusi tõsta. Samas meenuta, et ekspordi käigus ütlesime, et kategooria salvestatakse faili. Kui sa nüüd ei soovi sama kategooriat kasutada, siis võid selle linnukese eemaldada. Hetkel jääb nii, et see jääb valituks.

Impordi küsimused failist ?

▼ Failivorming

- AIKEN-vorming ?
- Blackboard ?
- Examview ?
- Gift-vorming ?
- Manusvastused (lünktekst) ?
- Moodle'i XML-vorming ?
- Puuduva sõnaga küsimus ?
- WebCT-vorming ?

▼ Üldine

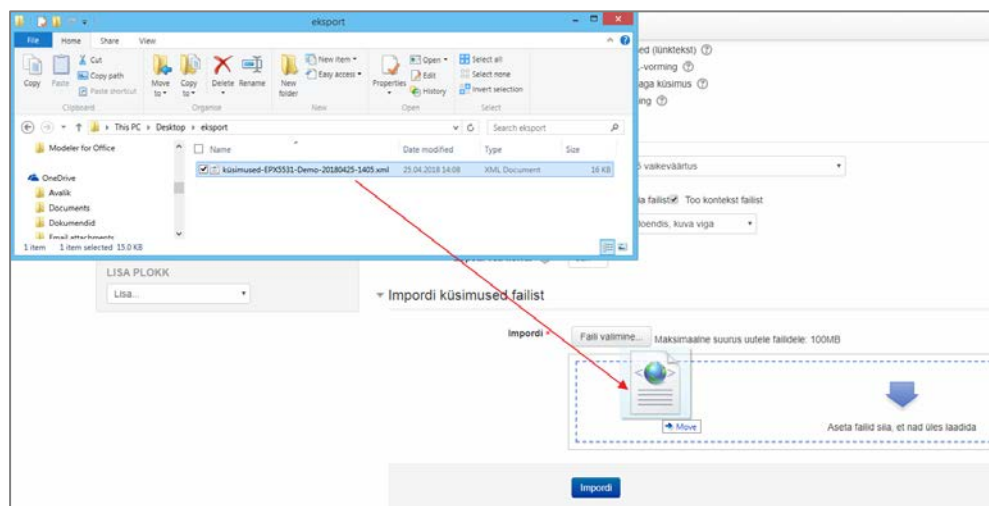
Impordikategooria ? Sätte TOC0015 vaikeväärtus ▼

Too kategooria failist Too kontekst failist

Vastenda hinded ? Kui hinne pole loendis, kuva viga ▼

Lõpeta vea korral ? Jah ▼

- c. Navigeeri oma arvutis asukohta, kuhu eelnevalt salvestasid küsimuste ekspordi (*.xml fail) ja tiri see joonisel märgitud kasti. Alternatiivina võid klõpsata ka nupul *Faili valimine...*



- d. Kliki nupul *Impordi*.

Imporditavate küsimuste sisetamine
✕

Failist 4 küsimuse importimine
✕

1. Alljärgnev küsimus esitab arvutuslikku laadi küsimust, kus tuleb vastata arvulise väärtusena (nähtud täpsusega) ning koos ühikuga. Juhul kui vastad valesti, siis on sul võimalik vastust parandada. ----- Leida ringjoone pindala kui ringjoone läbimõõt $D = (D)$ mm. Vastus esitada koos ühikuga (nt m², mm², jne.). Märkus: Vastus esitada kaheksa komakoha täpsusega. Konstandid võtta järgmise täpsusega. $\pi = 3.14$.
2. Alljärgnev küsimus esitab paardesse seadmist. Mõnel juhul võib valida erinevatele paardele ka sama valiku, seega võivad osad variandid olla eksitava tähendusega. Iga vale paar annab trahvi. Siin küsimuses on sul võimalik ka vastust harjutamise mõttes parandada. Üldjuhul paardesse seadmise küsimuste juures ei saa vastust enne esitamist kontrollida. ----- Seo omavahele paardesse puutaim ning selle alalisk:
3. Alljärgnev küsimus esitab mitmikvalikuga küsimust. Õige võib olla üks või rohkem vastusevarianti. Iga vale vastuse valimine annab trahvi. Siin küsimuses on sul võimalik ka vastust harjutamise mõttes parandada. Üldjuhul valikvastustega küsimuste juures ei saa vastust enne esitamist kontrollida. ----- Euroopa riikide pealinnad on:
4. Alljärgnev küsimus esitab ühe õige vastusega küsimust. Vale variandi valimine punkte ei anna. Siin küsimuses on sul võimalik ka vastust harjutamise mõttes parandada. Üldjuhul ühe õige vastusega küsimuse juures ei saa vastust enne esitamist kontrollida. ----- Milline Eesti linn kannab suvepealinna tiitlit:

- e. Sulle kuvatakse väljavõtte failist leitud küsimustest. Kinnita import *Jätka* nupuga.
6. Kui nüüd vaadata uuesti küsimuste panka, siis on seal teiselt kursuselt toodud küsimused oma algse kategoorias (*Demo*). Samas on sul võimalik neid küsimusi tõsta ümber ka mistahes teise kategooriasse (samal kursusel).

Sellega oleme edukalt lõpetanud küsimuste ekspordi/importi. Soovides nüüd paika panna testi ennast, mis neid küsimusi kaasaks, pead esmalt testi lingi looma (*Lisa tegevus... > Test*) ja sellesse märkima, et soovid kaasata ka imporditud kategooria küsimusi. Selles osas vaata tagasiulatuvalt juhendit, mis puudutab testi tegemist.