



Riiklik statistika

Kaido Paabusik
Statistikaameti peadirektori asetäitja andmeteenuste alal

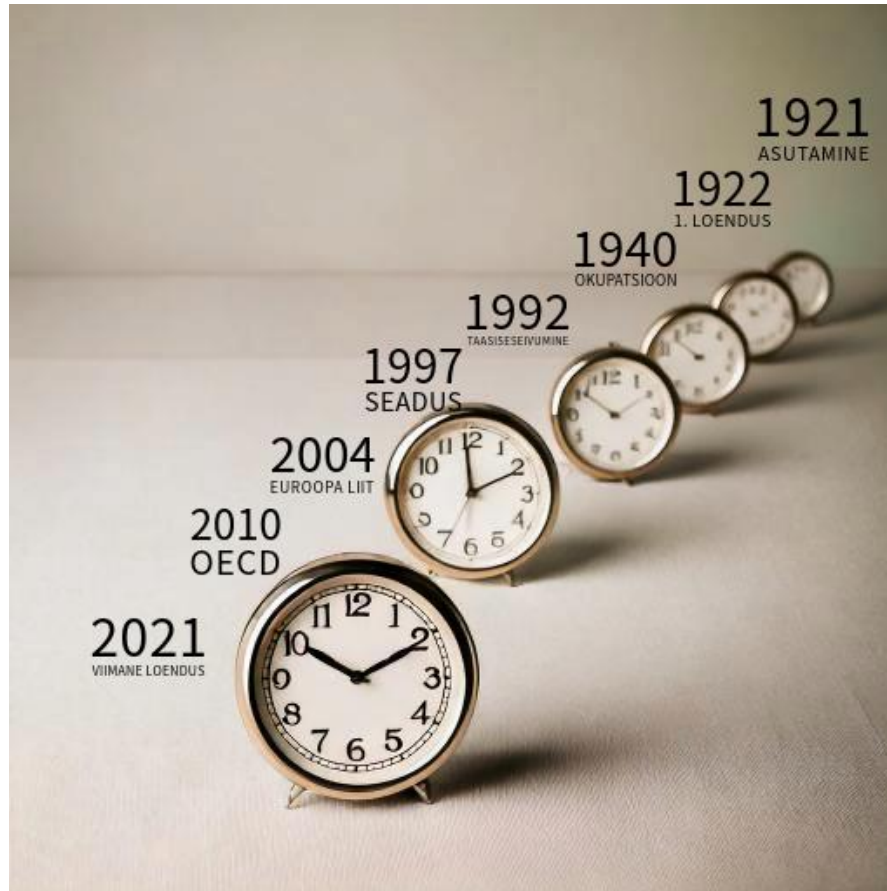
22. aprill 2025, TalTech

Millest juttu tuleb?

- Kes me oleme?
- Miks me oleme?
- Riikliku statistika ökosüsteem
- Kuidas me teeme riiklikku statistikat?
 - Väärtused
 - Koostöö
 - Usalduslikkus
 - Usaldusväärsus
- Võimalused, piirangud, valikud
- Kust meie andmeid leida?

Kes me oleme?

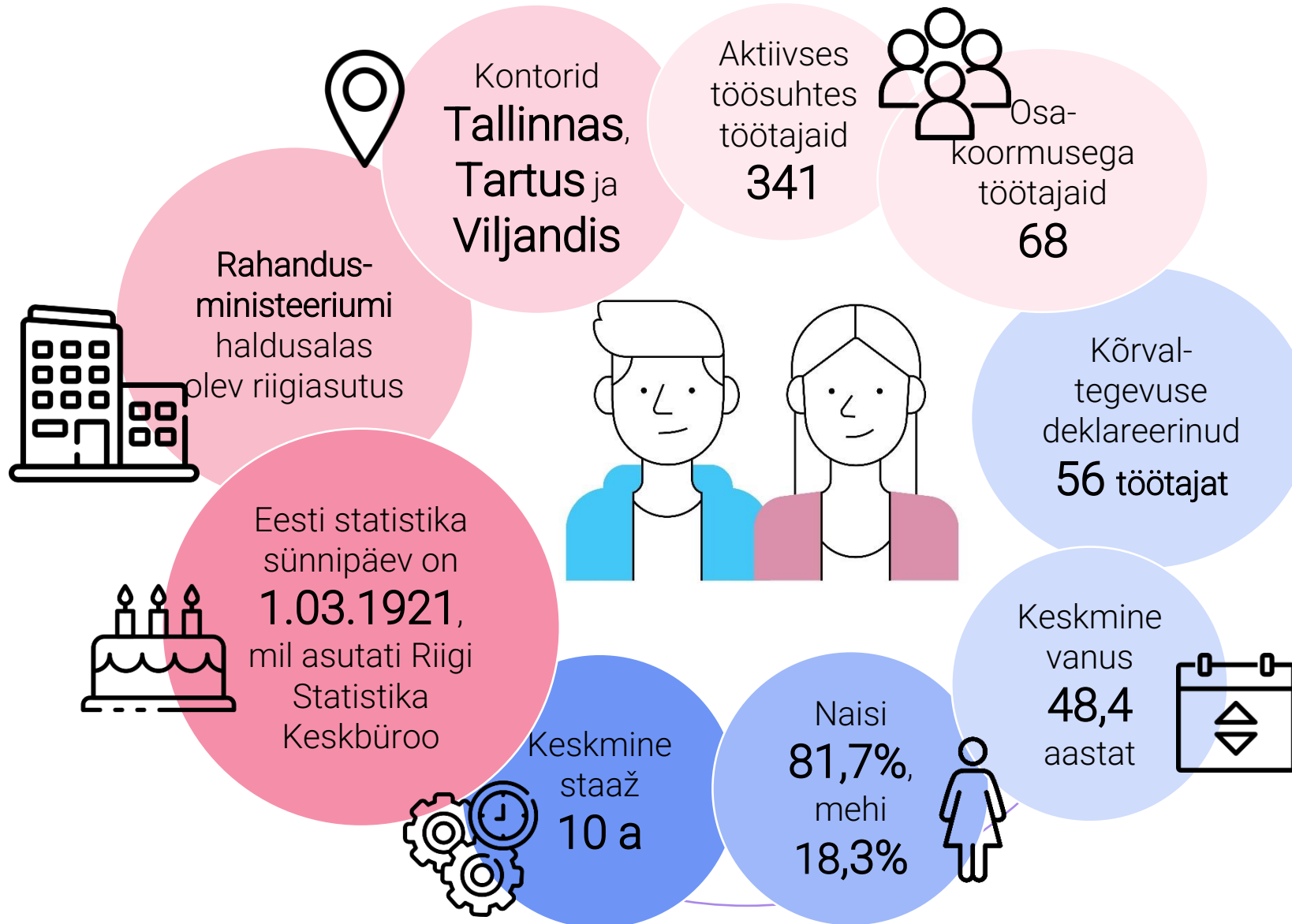
Statistikaameti sajand



RSKB-d iseloomustas juhtide püsivus – asutusele alusepanijad ja suuna andjad olid ametis kogu esimese iseseisvusaja. Fotel RSKB direktor Albert Pullerits (istub), abidirektor Anatol Tooms (piibuga), üldosakonna juhataja Hugo Reiman (Pulleritsu taga) 1934. aastal Eesti Vabariigi teise rahvaloenduse ajal.

Foto: Tallinna linnamuuseum

Statistikaamet – kes me oleme?



Statistikaamet ühes aastas


121 000 andmeesitajat

2 miljonit
veebikülastust



3 miljonit
andmebaasi vaatamist



62 statistikatööd

272 500 
kogutud aruannet

 ligi **23 000**

korda vastab klienditugi
kõnelele ja kirjadele

 ligi **3000**  
statistikapäringut



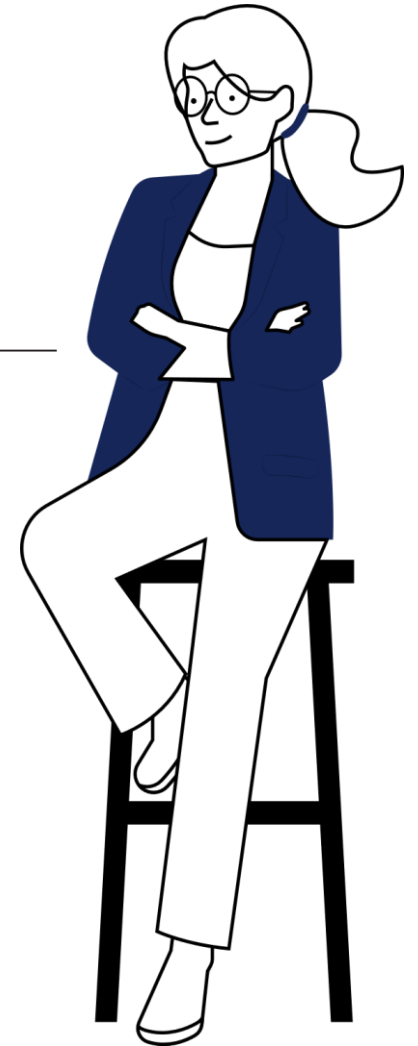
üle **3000** näitaja



40 000
Facebooki jälgijat

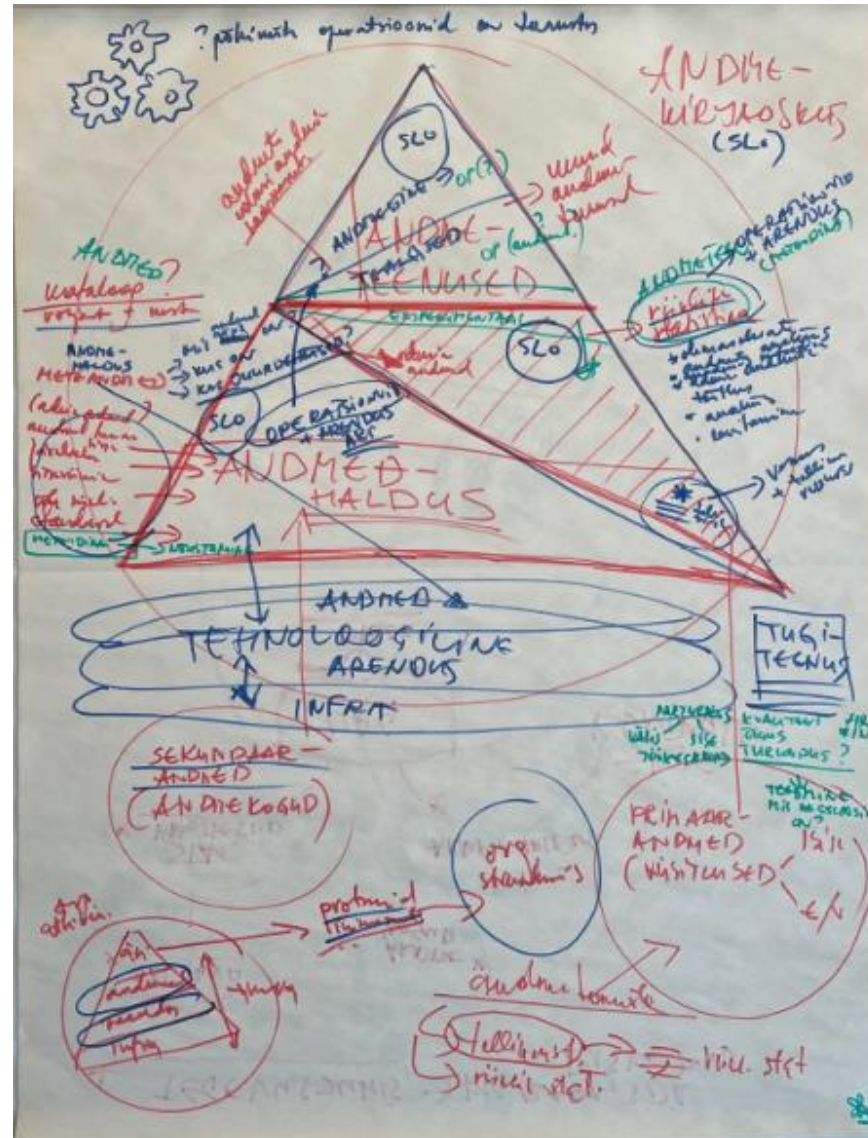


16 000
Instagrami jälgijat



Miks me oleme?

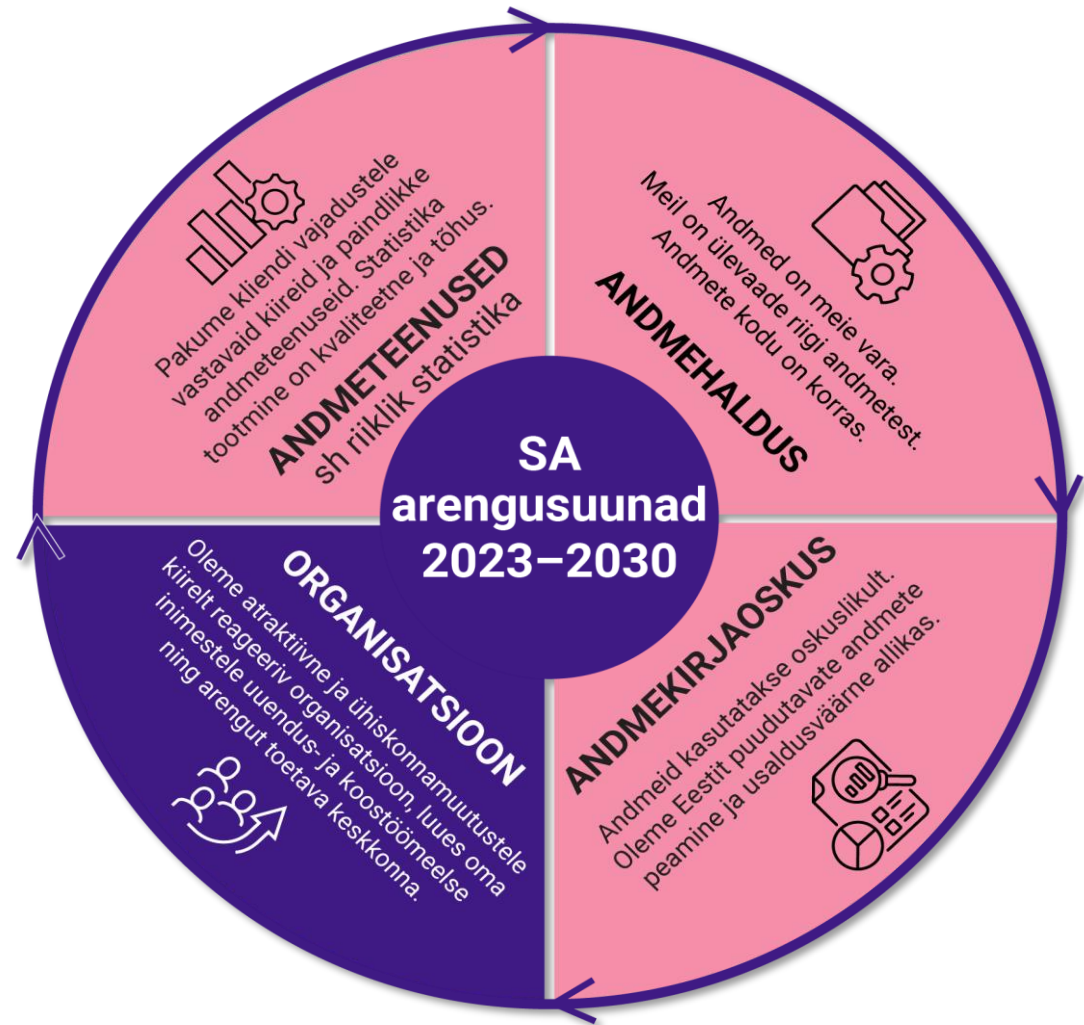
Toimemudel



Statistikaameti arengukava 2030

Visioon

Oleme usaldusväärne riigi andmete kodu, kus anname andmetele tähenduse. Aitame inimestel mõista ja mõtestada maailma andmete kaudu.



Miks me oleme?

Statistikaameti eesmärgiks on:

- kajastada ühiskonna olukorda ja muutusi,
- varustada ühiskonda rahvastiku, sotsiaalvaldkonna, majanduse ja keskkonna arengu seisukohalt olulise teabega.

Meie andmed on vajalikud:

- arengukavade ja prognoosid koostamiseks,
- riigi poliitikate kujundamiseks,
- teadus- ja rakendusuuringuteks, ning
- teadmuspõhiste otsuste langetamiseks.



Riiklik statistika

Riikliku statistika eesmärk on kajastada ühiskonna olukorda ja muutusi ning varustada ühiskonda **rahvastiku, sotsiaalvaldkonna, majanduse** ja **keskkonna** arengu seisukohalt **olulise teabega**, sealhulgas arengukavade ja prognooside koostamiseks, erinevate poliitikate kujundamiseks, teadus- ja rakendusuringute tegemiseks ning **teadmuspõhiste otsuste langetamiseks**.

/ Riikliku statistika seadus §1 /

Riikliku statistika ökosüsteem

Riikliku statistika tegijad Eestis

Statistikaamet

- majandus
- keskkond
- sotsiaalelu
- rahvastik

Eesti Pank

- maksebilanss
- andmed raha-, finants- ja maksebilansistatistika saamiseks ja avaldamiseks

Tervise Arengu Instituut???

- tervis

Statistikanõukogu

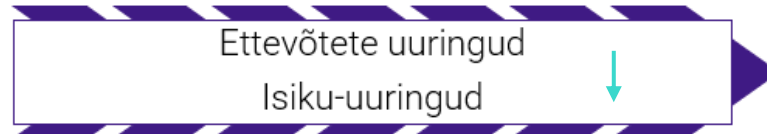
- Moodustatakse rahandusministri ettepanekul VV korraldusega neljaks aastaks
- Nõukogu [tegevuse eesmärk](#) on nõustamine ja arvamuse avaldamise kaudu anda panus riikliku statistika eesmärgi täitmisse.
- Koosneb 11 liikmest
 - 1 Statistikaametist
 - 1 Eesti Pangast
 - 1 Andmekaitse Inspeksioonist
 - kokku 8 tarbijate, andmeesitajate ja ekspertide esindajat
- Nõukogu koosolekute protokollid on [avalikud](#)

Kuidas muutub andmevajadus riiklikuks statistikaks?

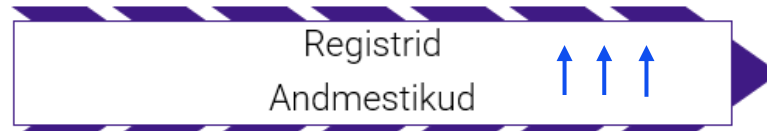
Miks on 'Statistikaametil'
andmeid vaja?



Küsitlused



Administratiivallikad

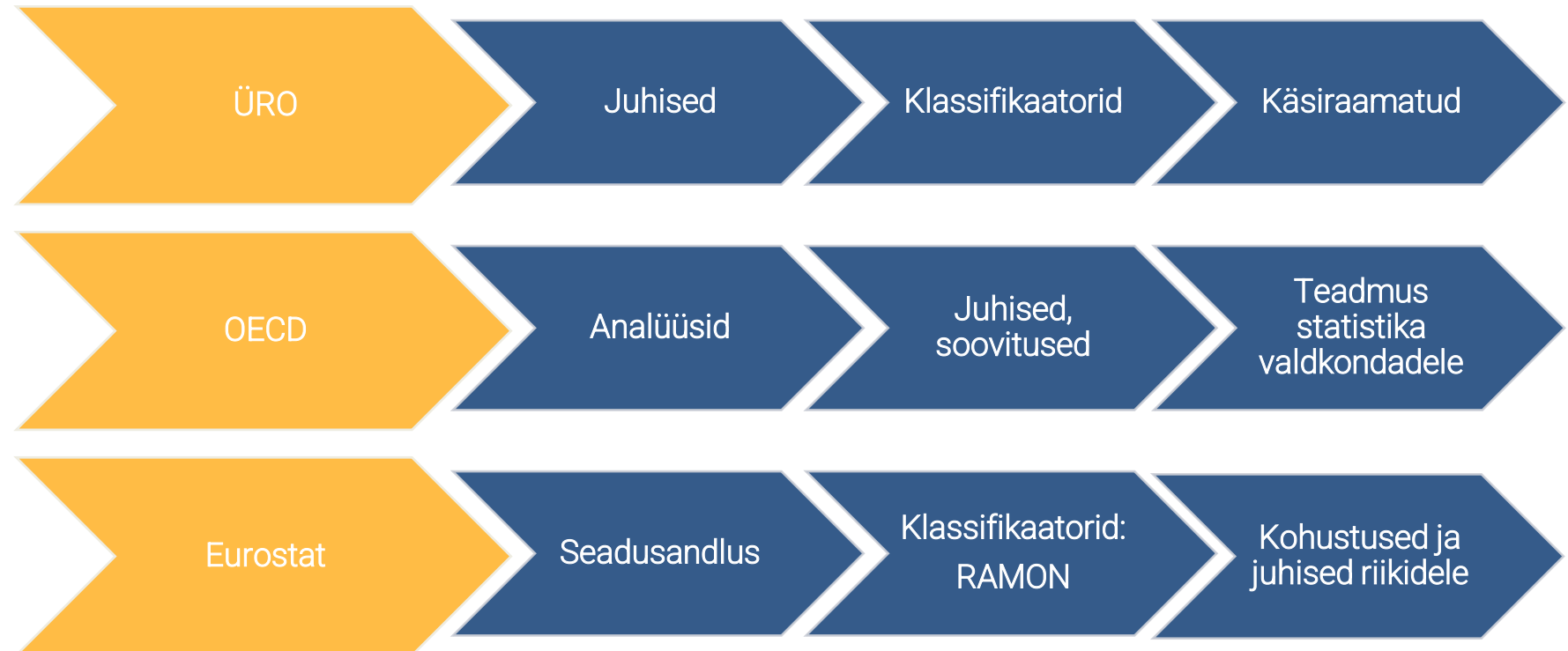


Eraandmed



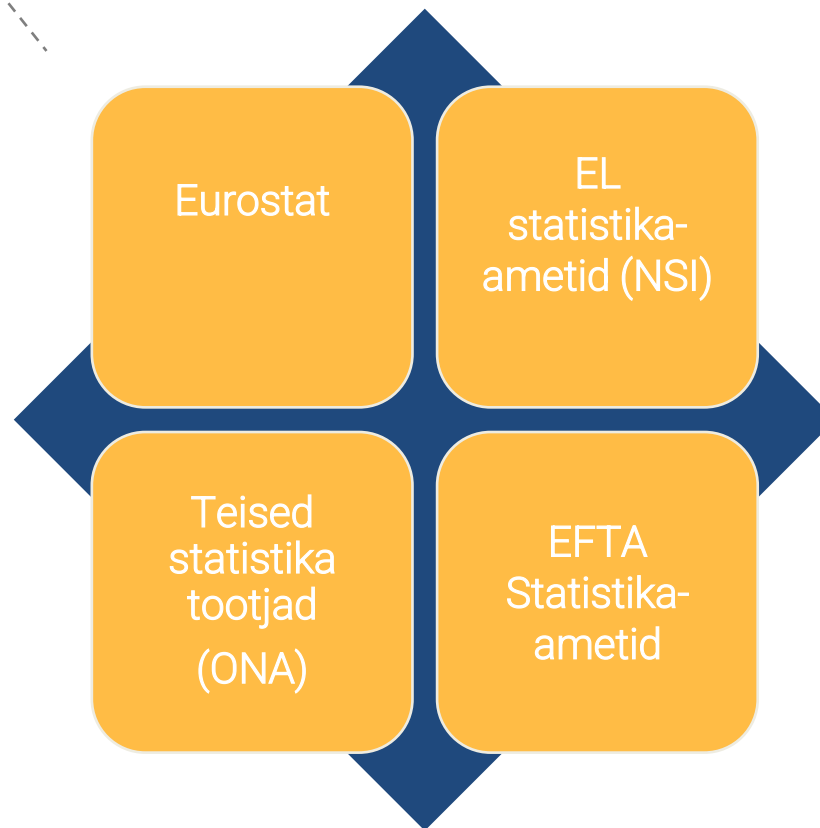
Riikliku statistika rahvusvahelisel tasandil

Kust meie juhised ja meetodikad tulevad?

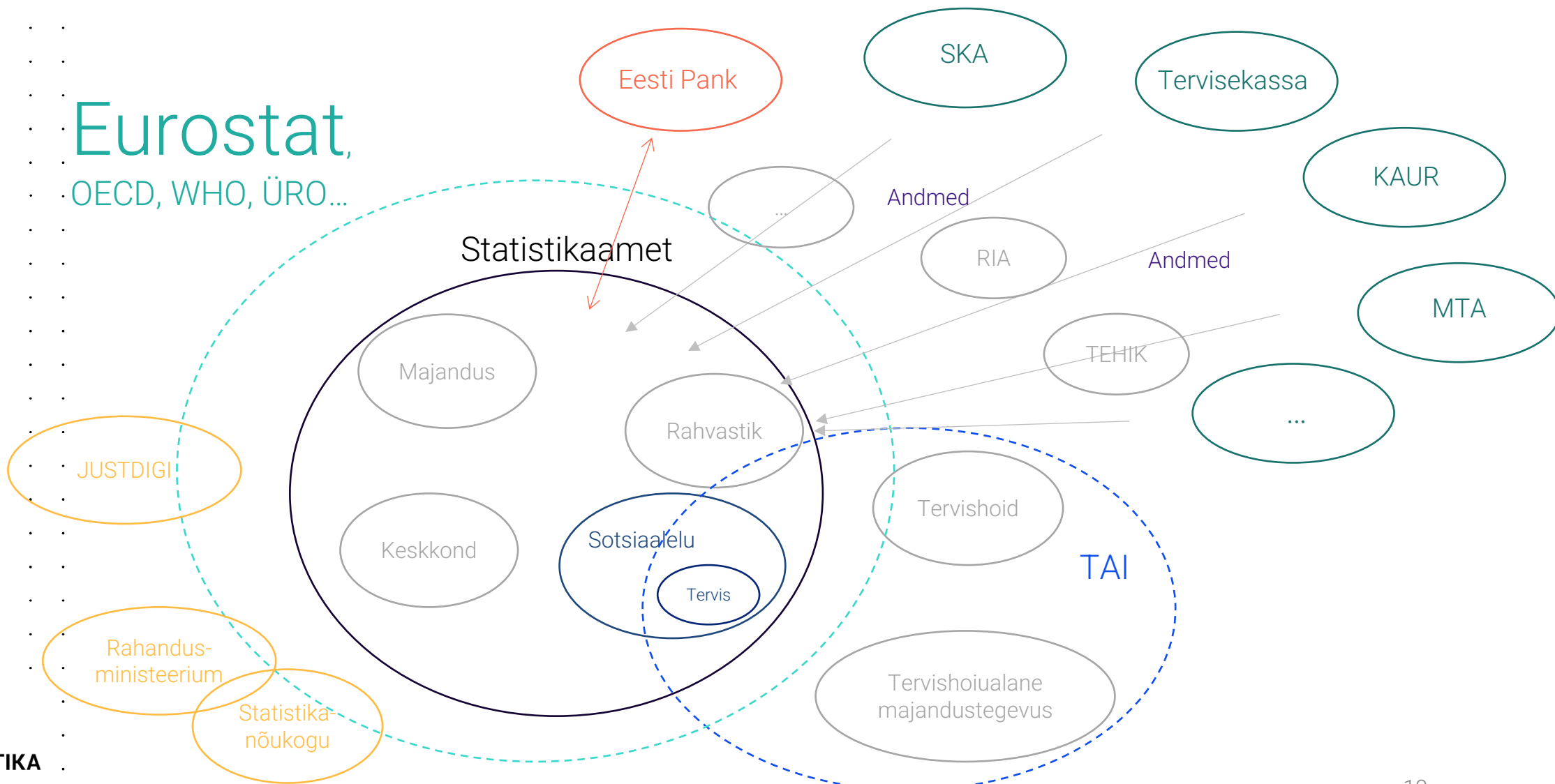


Euroopa Statistika Süsteem (ESS)

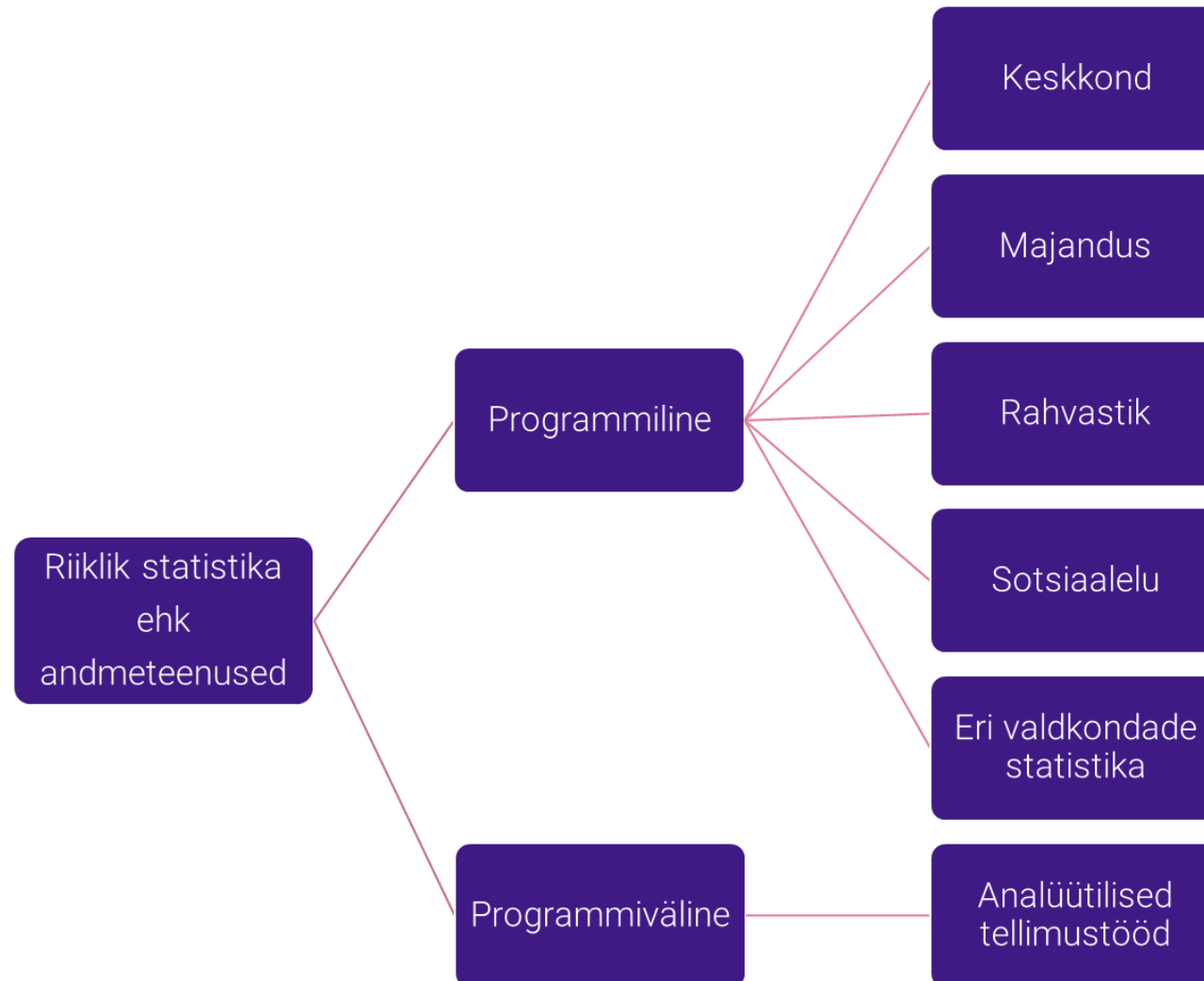
Meie kõige vahetum
rahvusvaheline toimimiskeskond



Statistikaameti ökosüsteem



Statistikatööd ehk andmeteenused

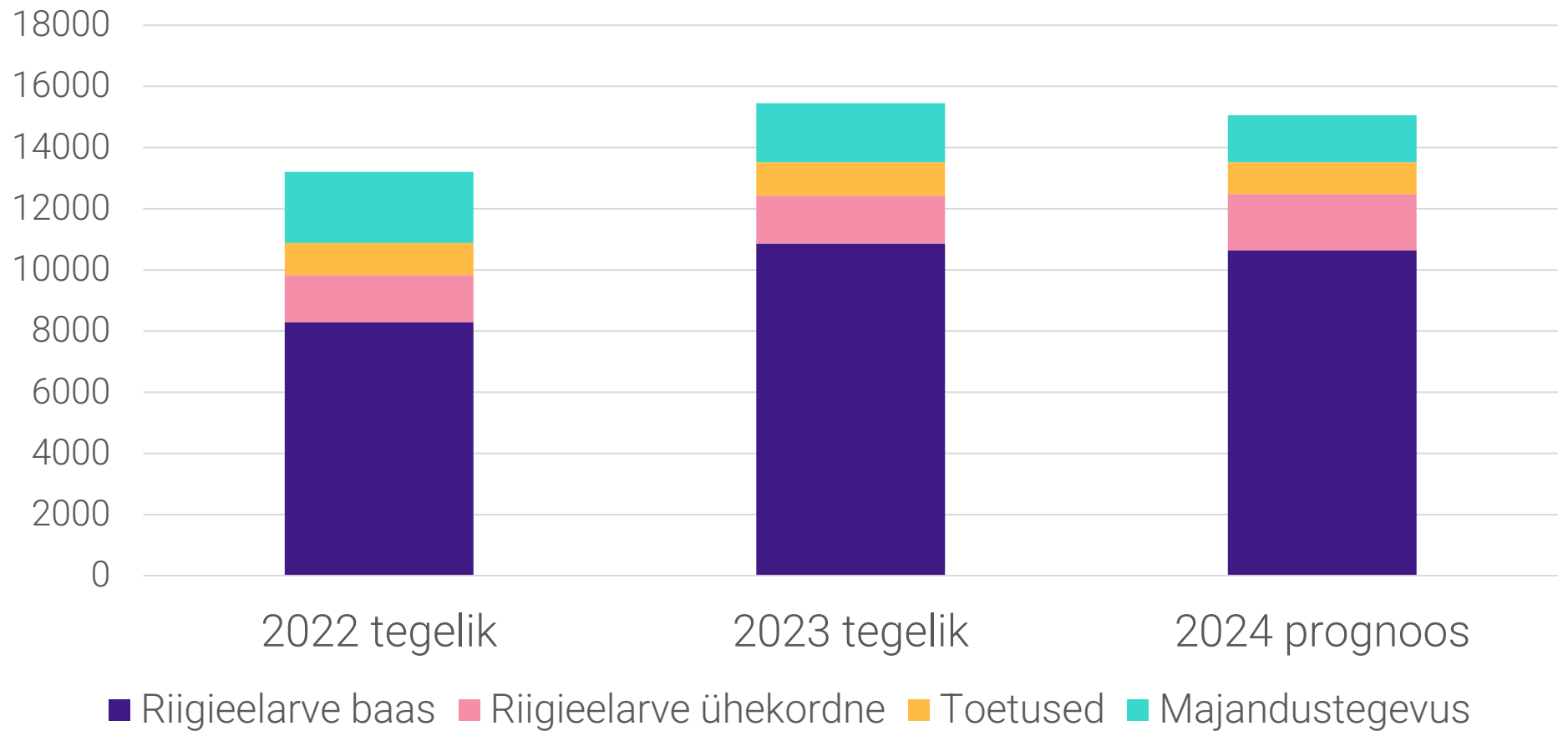


Riiklik statistika

	Eeldatav maksumus		Arv	
	tuhat eurot	%	arv	%
Euroopa Liidu (sh Eesti) poliitika hindamiseks vajalik statistika*	12 039	93	48	77
Üksnes riigisisene statistikavajadus (lisaks Euroopa statistikale)	876	7	14	23
Kokku	12 915	100	62	100

Statistikatöö valdkond	Arv		Maksumus	
	arv	%	tuhat eurot	%
Keskkond	7	11	729	6
Majandus	37	60	8 518	66
Rahvastik	4	7	455	3
Sotsiaalelu	12	19	2 937	23
Eri valdkondade statistika	2	3	276	2
Põhistatistika kokku	62	100	12 915	100

Statistikaameti tulud 2022 – 2024 tuhandetes eurodes

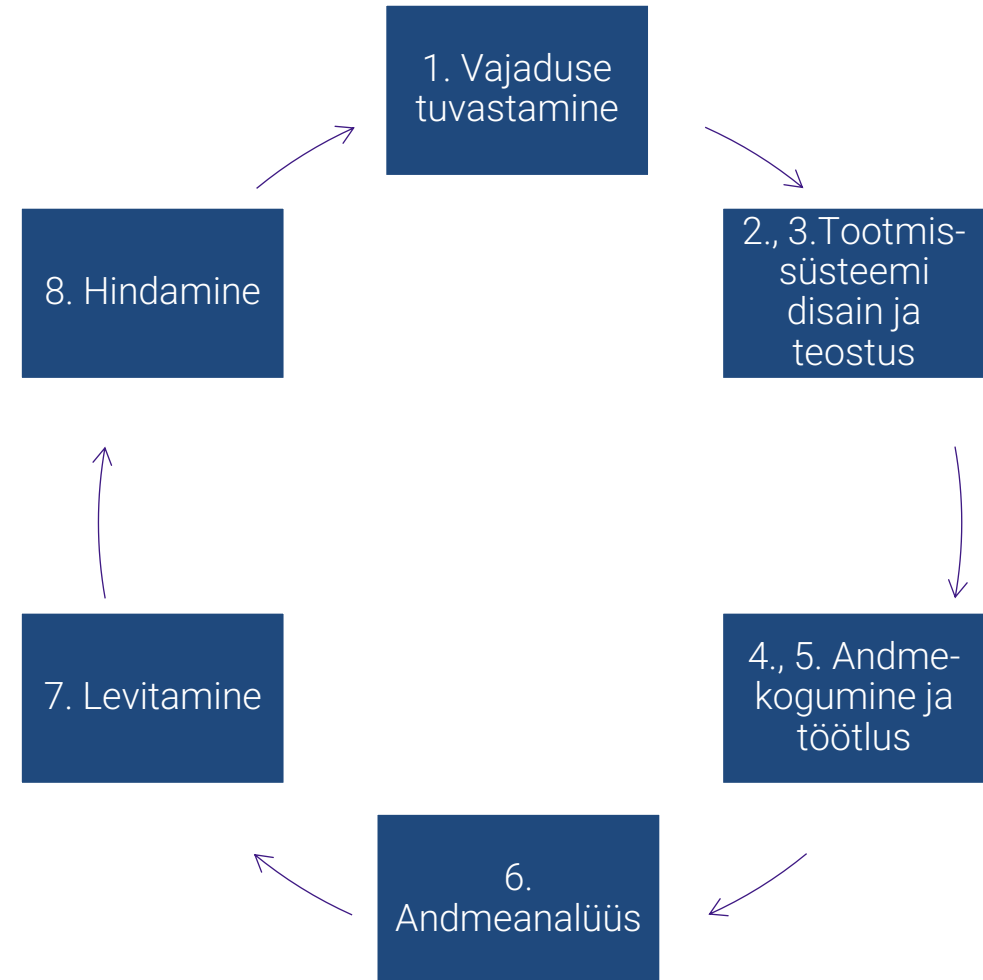


Kuidas me teeme riiklikku statistikat?

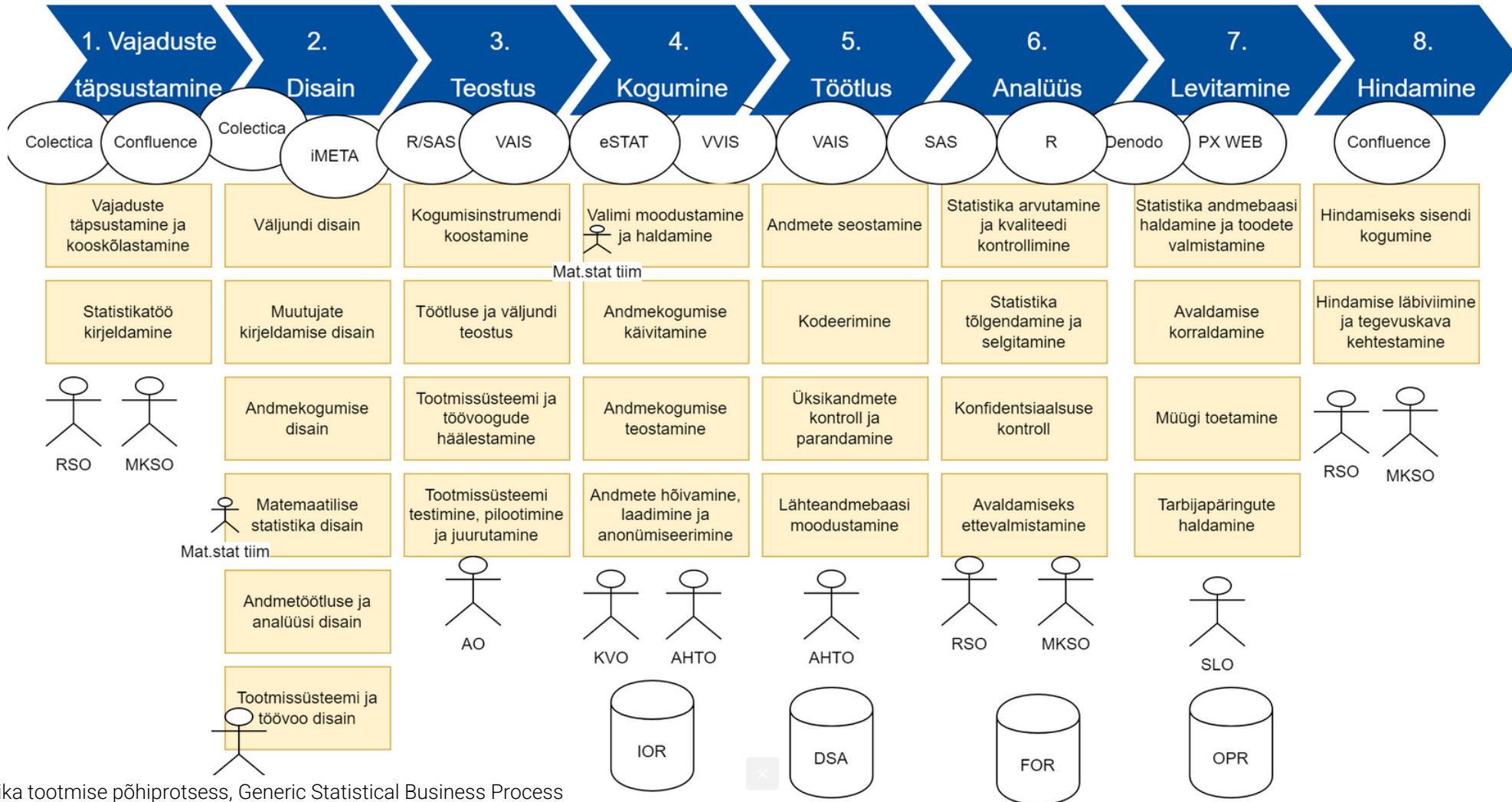
Statistika tegemise protsess

Statistikaameti kasutada on:

- Rohkem kui 350 teiste asutuste andmestikku
- Suurandmed
- Veebikammimine
- Skännitud andmed
- IOT-andmed (nt elekter)
- Satelliidipildid
- Küsimustikud
 - 2023. aastal 106 erinevat ettevõtete ning 8 eraisikute küsimustikku.



GSBPM Statistikaametis



Millised on meie põhiväärtused?

Usaldusväarsus



Tagame meile esitatud andmete kaitse ja konfidentsiaalsuse. Teeme statistikat sõltumatult ja põhjendatud meetodikaga, mis on igaühele avalikult kättesaadav. Peame kinni tähtaegadest.

Selgitame ühiskonna nähtuseid arusaadavalt ja jagame vajalikku lisainfot. Meie statistika on ajakohane ja meedias alati esil. Meil töötavad oma ala eksperdid, kes on tunnustatud nii Eestis kui ka rahvusvaheliselt.

Koostöö



Arvestame klientide, partnerite ja kolleegide vajadusi ning hoiame toimivat koostööd. Oleme suhtluses ja info jagamisel abivalmid, avatud ning otsekohesed. Tunnustame üksteist ja märkame ühiseid saavutusi.

Uuenduslikkus



Oleme alati valmis leidma uusi lahendusi, katsetama ja ideid ellu viima. Me ei karda ebaõnnestumisi, oleme uudishimulikud ja arendame end järjepidevalt. Meie statistikarakendused pakuvad kasutajatele uut väärtust. Rakendame andmeteaduse ja statistika uuenduslikke meetodeid ja tehnoloogilisi lahendusi, tuginedes selles nii enda kui ka partnerite ideedele.

Koostöö

Kliendid ja partnerid

Inimene

Valitsemissektor

(ministeeriumid, sihtasutused, analüütikud, esitluste tegijad, ministrid)

Teadlased

Ettevõtted

(alustavad, tegutsevad, rahvusvahelised)

Ettevõtluse erialaliidud

Rahvusvahelised-organisatsioonid

Meedia

- “Mind” puudutav info
- Usaldusväärse info saamine
- Isikliku infovajaduse rahuldamine
- Andmelood, avaldatud andmed

- Info otsustamiseks ja jälgimiseks strateegilistes teemades
- Mõjuindikaatorid
- Aegkriitilised andmed
- Andmehaldus

- Andmed
- Andmete sidumine

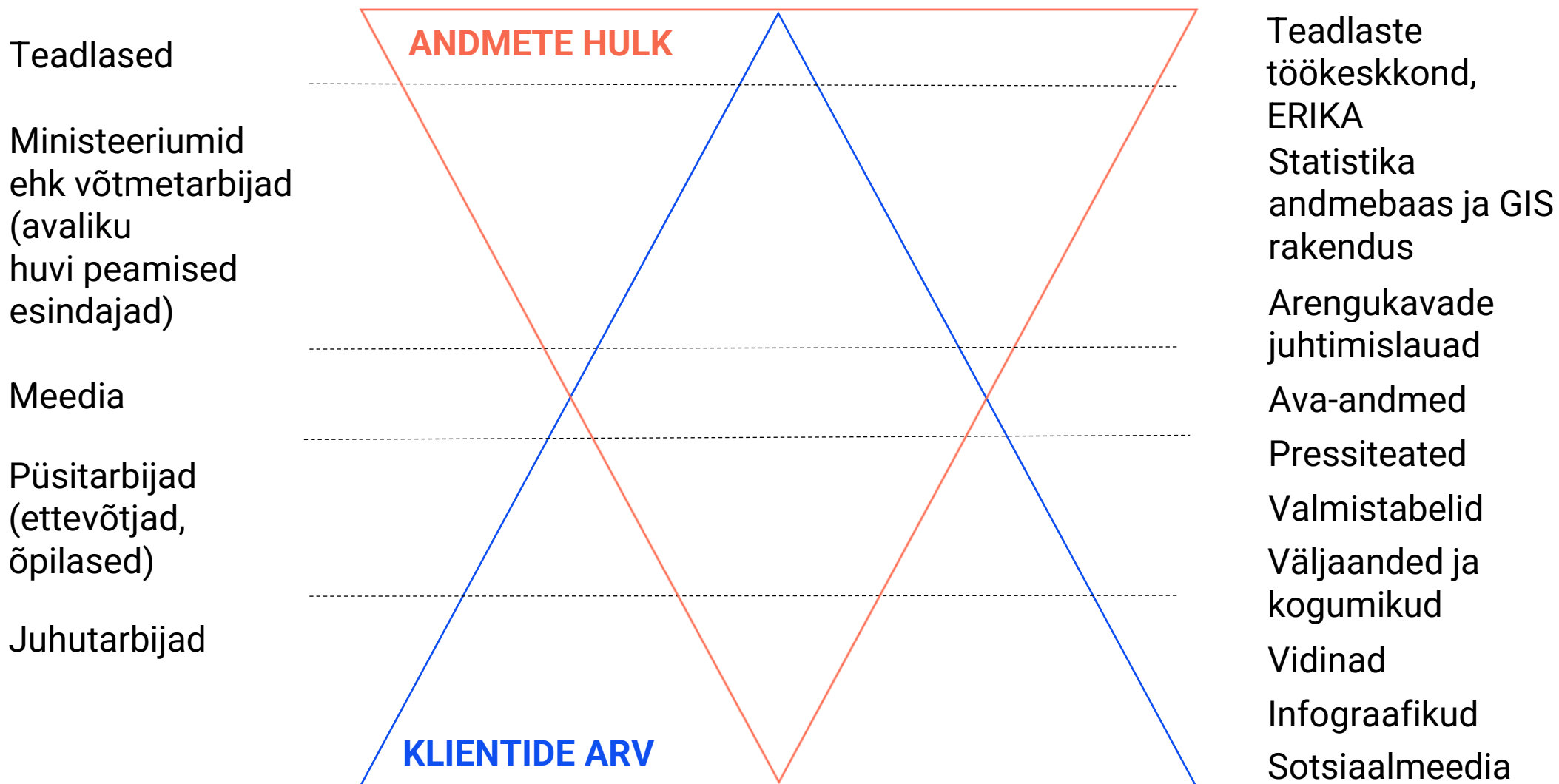
- Majandustegevusega seotud info
- Tegevuskeskkonna info
- Trendid

- Majandustegevusega seotud info

- Võrreldavad andmed

- Päringud
- Andmelood
- Avaldatud andmed

Klientide vajaduste püramiid



Usaldusväärsus

Usaldusväärsus – ühtsed Euroopa standardid

Riiklik statistika on kooskõlas rahvusvaheliste klassifikaatorite ja meetoditega ning erapooletuse, usaldusväärse, asjakohase, tasuvuse, konfidentsiaalsuse ja läbipaistvuse põhimõttega.

- Faktidel põhinevate andmed
- Ilma poliitiliste jm mõjudeta
- Andmed on võrreldavad riigiti ja piirkonniti

Meie vastavust Euroopa statistikajuhise põhimõtetele ja meie väärtustele hindab Eurostati ekspertkomisjon

- ... ja pidev kontroll EE andmete 'vastuvõtmisel'

Riikliku statistika tegemise seadusandlus EL-is

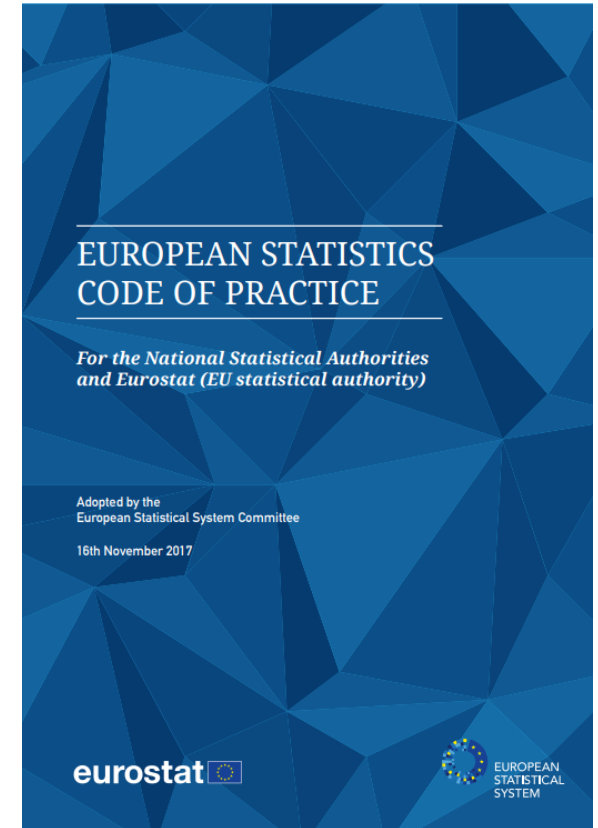
Euroopa parlamendi ja Nõukogu määrus nr 223/2009, nn baasseadus riikliku statistika tegemiseks, sh konfidentsiaalsus põhimõtete sätestamine

Euroopa Statistika Tegevusjuhised (European statistics Code of Practice)

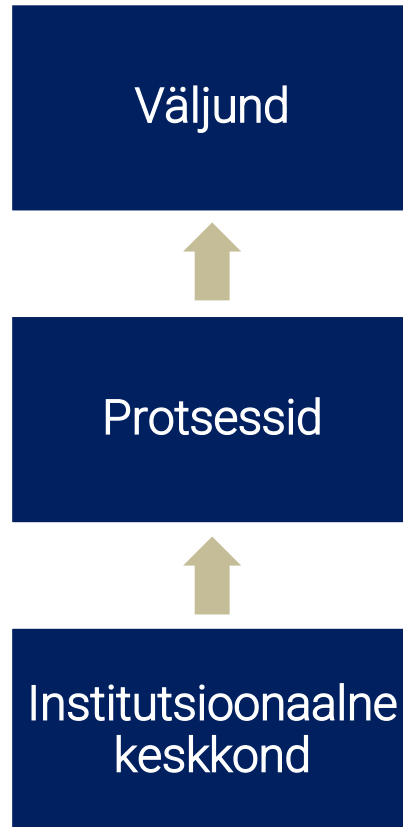
Liikmesriikide riiklikud statistika seadused

Euroopa statistika tegevusjuhised

- Statistikutel hea tava, parim praktika, eetikakoodeks (CoP)
- Kiideti heaks 2005, täpsustatud 2011 ja 2017
- Kehtib EL ja liikmesriikide statistikaasutustele
- Vastavust hinnatakse
 - 2006–2008
 - 2013–2015
 - 2021–2023
- Hindamisraportid on avalikud



Tegevusjuhise põhimõtted (CoP)



15. Kättesaadavus ja selgus
14. Sidusus ja võrreldavus
13. Ajakohasus ja õigeaegsus
12. Täpsus ja usaldusväärsus
11. Asjakohasus

10. Tasuvus
9. Andmeesitajatele liigse koormuse tekitamisest hoidumine
8. Asjakohased statistika menetlused
7. Läbimõeldud metoodika

6. Erapooletus ja objektiivsus
5. Statistiline konfidentsiaalsus
4. Kvaliteedile pühendumine
3. Ressursside piisavus
2. Volitus andmete kogumiseks
- 1'. Koordineerimine ja koostöö
1. Ametialane sõltumatus

Uuenduslikkus

Statistikaameti ärirakendused, 2025a

Äriteenus
Tugiteenus

Arendus
LEGACY / taakvara
RMITi väline (Riigipilv jt)

RIIKLIKU STATISTIKA TOOTMINE
SH TELLIMUSTÖÖD

ANDME-KOGUMINE	Kogumisrakendus Küsimustikud VOXCO	eSTAT (ettevõtteuuringud) ADF	VVIS (isiku-uuringud) KDM E-küsitaja E-vastaja	Hinna-registraator HHR HRR	Lime-survey	SA codelist (APA klassif. API)				
ANDME-HÕIVE	Andmevärv	X-Gate X-Gate UI	WEB SCAN (veebist andmete otsimine)	Andmehõivemootor (AHM)						
ANDME-TÖÖTLUS	VAIS	Hulft Wso2	Denodo (andmete virtualiseerimine)	FME desktop ja server (Ruumi-andmed)	HÜTT (Hinnatöötlus)					
ANDME-ANALÜÜS	R > POSIT	SAAB (saldoandmikud)	SPSS	JDemetra (Hooajalised korrigeerimised)						
ANDMETE LEVITAMINE	Välisveeb stat.ee	PX-Web	Census HUB	Kaardi-rakendus	R-Shiny Tööturg Pension	Nimede rakendus	Palgarakendus	Juhtimislaud	Bürokratt	Brandbook
					Avaldamiskalender	Tõetamm	ESDEN	Väliskaubandus		

ANDMEJAGAMIS-TEENUS

Andmestike taaskasutuskeskkond uuringuteks (ERIKA)

Turvaline andmeanalüüsikeskkond (end. Teadlaste keskkond)

ANDMEHALDUS

iMeta (metaandmete haldamine)

Colectica (metaandmete haldamine)

Klassifikaatorite portaal

TUGI

Smaily (e-kirjade saatmine)	TRADOS (tõlkide tarkvara)	Tomcat rakendusserver (klienditoe töölaud)	Kunde Avaldamiskalender	E-Geostat (geostatistika)	SPI (MÜ stat.register)	REGIS (Uus MÜ statistiline register)	CAS (eSTAT, VVIS, SRS, VKR)				
DHS	DHS arhiiv	ARCGIS	Telefoni-raamat	Atlassian Jira, Confluence	KRIS külalised	PlanPro	Nextcloud	Nextcloud sisemine	Sharepoint	RMITi GIT STATi GIT	URMA (iMeta, VAIS, SRS)

ANDME-BAASID

Oracle 19 Exadata

Oracle 10g legacy baasid

PostgreSQL

MS SQL

MS Access

VÄLISED TEENUSED:

Riigipilv (Bytelife)

WILDIX (Esecom)

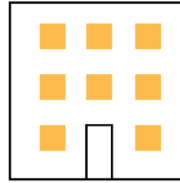
Arvutitöökoha teenused (RIT)

Statistikat tehakse andministratiivandmete põhjal



44

Valitsusasutust



79

**Kohaliku
omavalitsuse
üksust**

(15 linna ja 64 valda)



1300

X-tee teenust



ca 350

Andmestikke

Teenused



**Tervishoid
ja arstiabi**



**Pensionid
ja toetused**



**Töö ja
töösuhted**



Ettevõtlus



**Load ja
majandus-
tegevuse
teated**



**Kodakondsus
ja dokumendid**



**Liiklus ja
sõidukid**

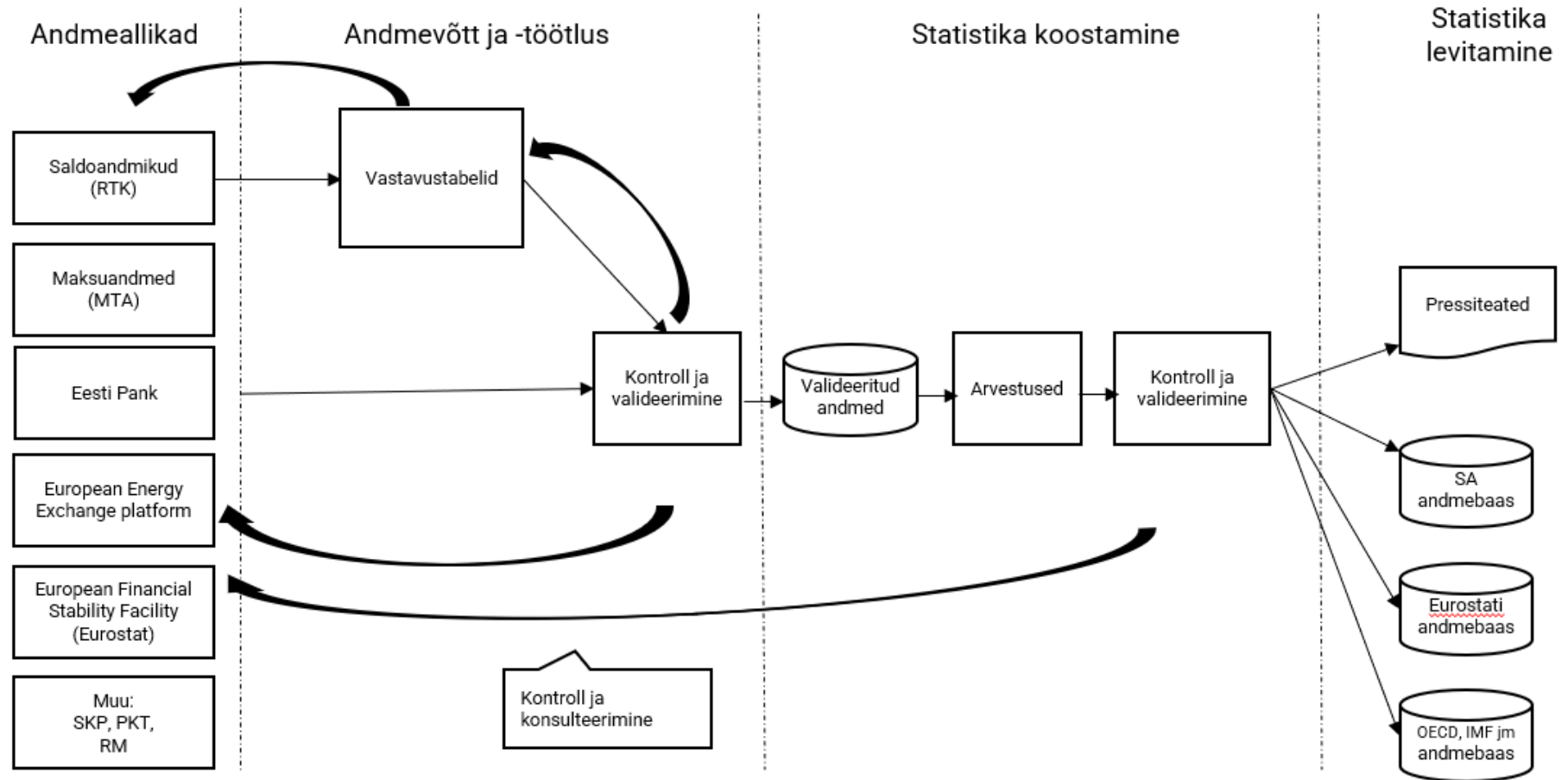


**Haridus ja
teadus**



Tarbijakaitse

Protsessivood riigirahanduse statistika koostamisel




Esimesena EL-s ei pea enam ettevõtjad alates 2025. aastast esitama kauba saabumise andmeid väliskaubandusstatistika tegemisel



Ettevõtetele aastas

aja kokkuhoid 
31%

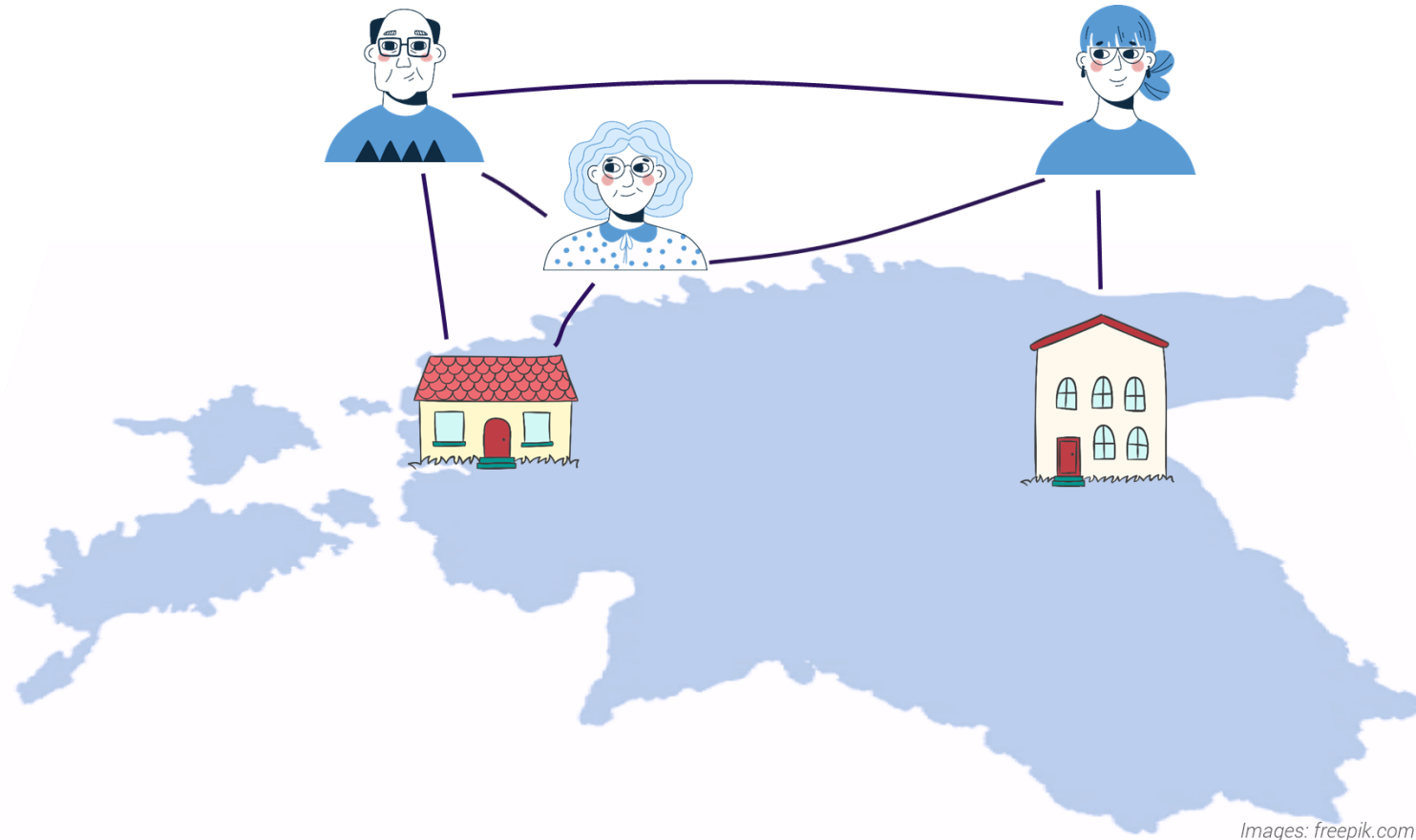
raha kokkuhoid 
5,6 mln €

Rahvaarvu arvutamiseks kasutatakse 18 registri andmeid



Näiteks saab inimene elumärgi, kui ta käib tööl, koolis, arsti juures, on ajateenistuses, vahetab dokumenti või saab sotsiaaltoetust.

Elukohta määramiseks kasutatakse 24 registri andmeid



Kuidas me oma töö tulemuslikkust mõõdame?

Arengukava strateegilised mõõdikud

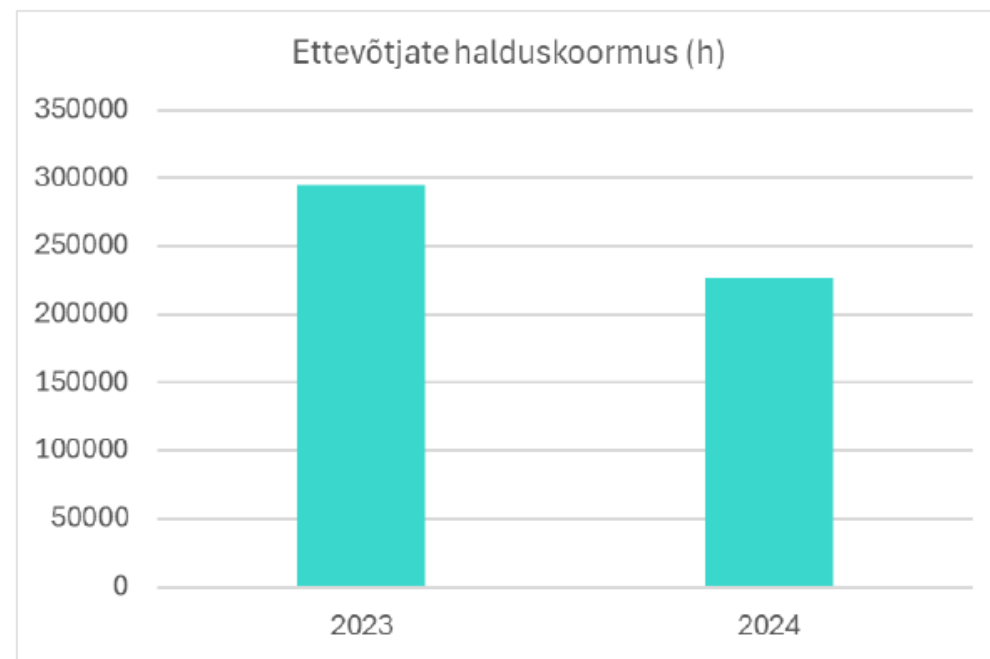
Nr	Valdkond / valdkondlikud tulemus-eesmärgid	Võtmenäitajad teenuste/eesmärkide kaupa	2023 (tulemus)	2024 (eesmärk)	2024 (tulemus)	2025 (eesmärk)
1	Andmeteenused	Tarbija rahulolu indeks*	81,6	77	84	79
2	Andmeteenused	Andmeesitaja rahulolu indeks (ettevõtted)*	3,7	>3,5	3,3	>3,6
3	Andmeteenused	Andmeesitaja rahulolu indeks (eraisikud)	3,0	>4,3	3,9	>4,4
4	Andmeteenused	Andmeesitajate halduskoormuse vähendamine tundides, %*	6% suurenemine võrreldes eelmise tundide arvuga	5% vähendamist eelmise aasta tundide arvust (280 566 t)	23% vähendamist (226 987 t)	4% vähendamist eelmise aasta tundide arvust (217 908 t)
5	Andmeteenused	Statistikaameti usaldusväärsus, koht*	15. koht	12 parima seas	16. koht	12 parima seas
6	Andmeteenused	Rahvusvaheliste missioonide hinnangud	Kõik positiivsed	Kõik positiivsed	Üks negatiivne**	Kõik positiivsed
7	Andmeteenused	Avaldamiskalendrist kõrvalekalded, %	0,44	<3	0,57	<3
8	Andmekirjaoskus	Veebikülastuste arv, miljonit korda*	2,0	1,6	2,1	1,7
9	Andmekirjaoskus	Meediakajastuste arv, tk*	8446	>8000	8255	>8000
10	Organisatsiooni areng	Vabatahtlik tööjõu voolavus, %	4,21	<9,0	7,02	<9,0
11	Organisatsiooni areng	Ajutise rahastuse osakaal eelarves, %	29	25	27	25

Andmeesitajate halduskoormus

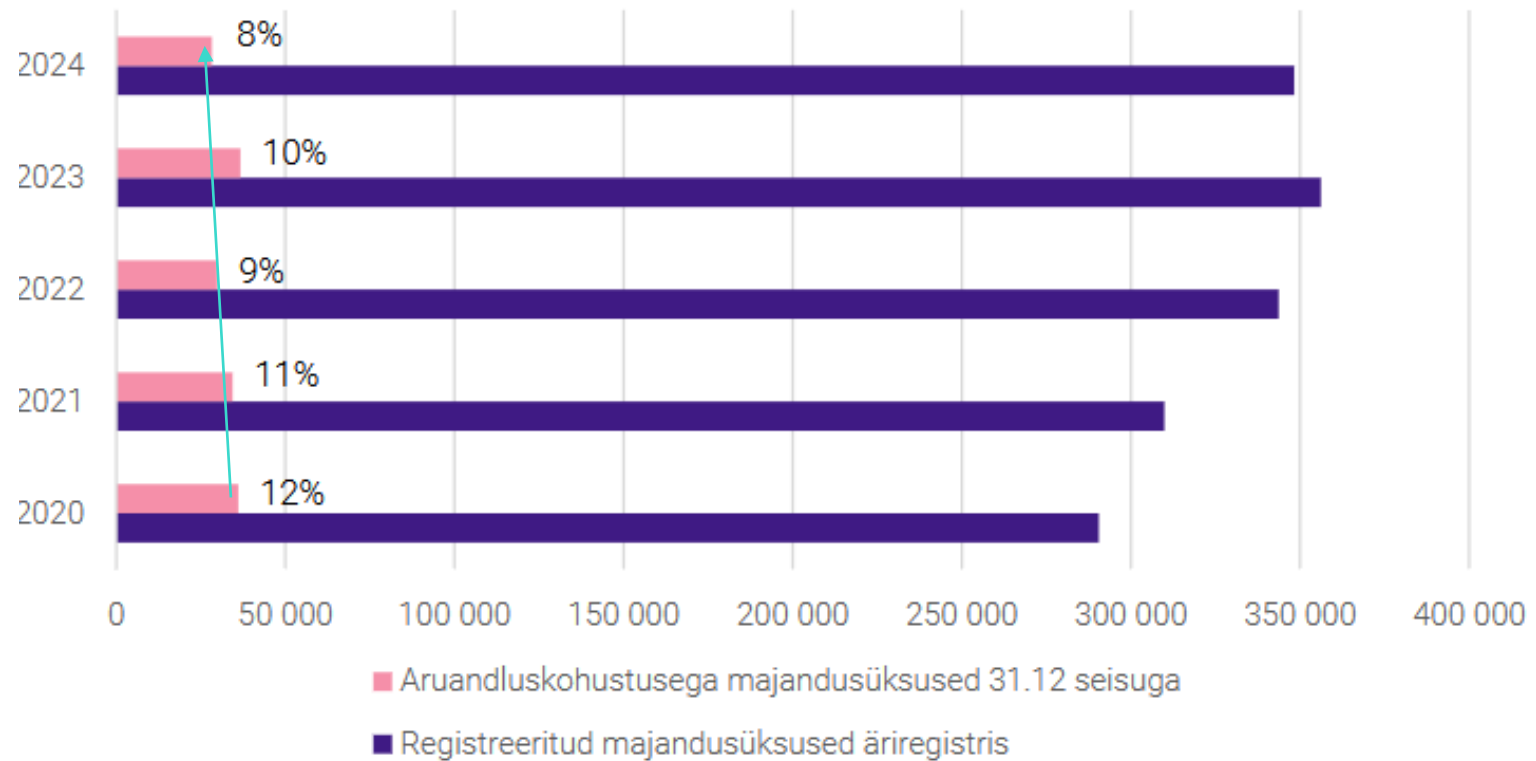
Ettevõtjatel kulus statistikaameti küsimustike täitmisele 2023. aastal ligikaudu 295 000, ning 2024. aastal 227 000 töötundi.

Ettevõtjate halduskoormus vähenes aasta jooksul ligikaudu 68 000 tunni võrra.

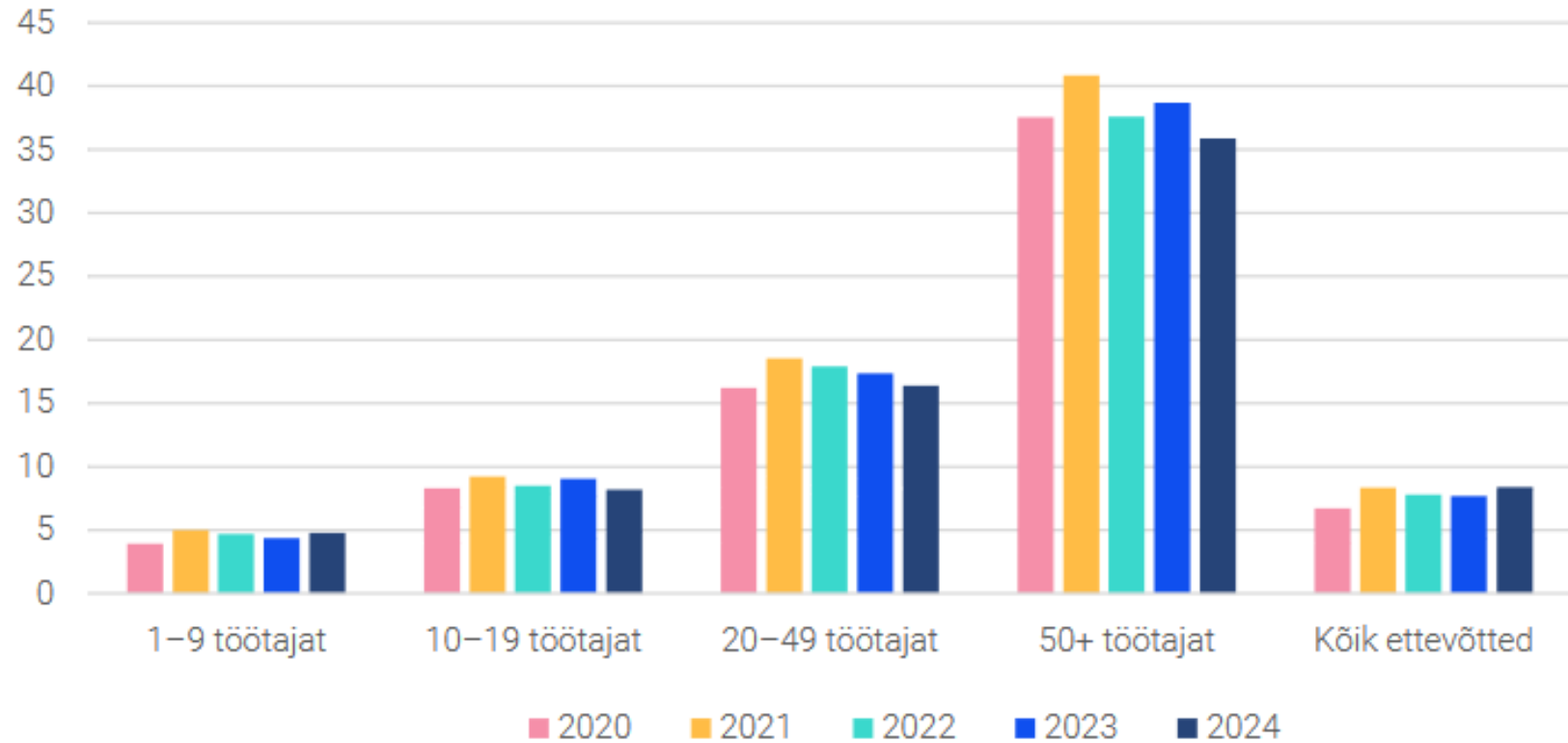
Muutusest ligikaudu pool tuleneb tsüklilistest küsimustikest.



Aruandekohustuslaste arv



Kohustuslike küsimustike arv ettevõtete kohta töötajate arvu järgi



Üldhinnang 2024. aasta küsimustikele Likerti viiepalliskaalal

Uuringu liik	Lõpetatud ankeete	Tagasiside andjaid	Tagasiside andjate määr %	Üldhinnang viiepalliskaalal	Hinnatud uuringute arv
Isiku-uuringud	19 317	6 543	34	3,94	5
Ettevõtlusuuringud	40 376	14 699	36	3,33	91
Kokku	59 693	21 242	35	3,64	96

Võimalused, piirangud, valikud

Klientide ootused

Andmekasutajad

- Võimalikult palju andmeid!
- Võimalikult detailselt!
- Võimalikult kiiresti!
- Võimalikult paindlikult!

Andmeesitajad

- Ärge tülitage!
- Võtke andmed mujalt!
- Mis nende andmetega üldse tehakse?



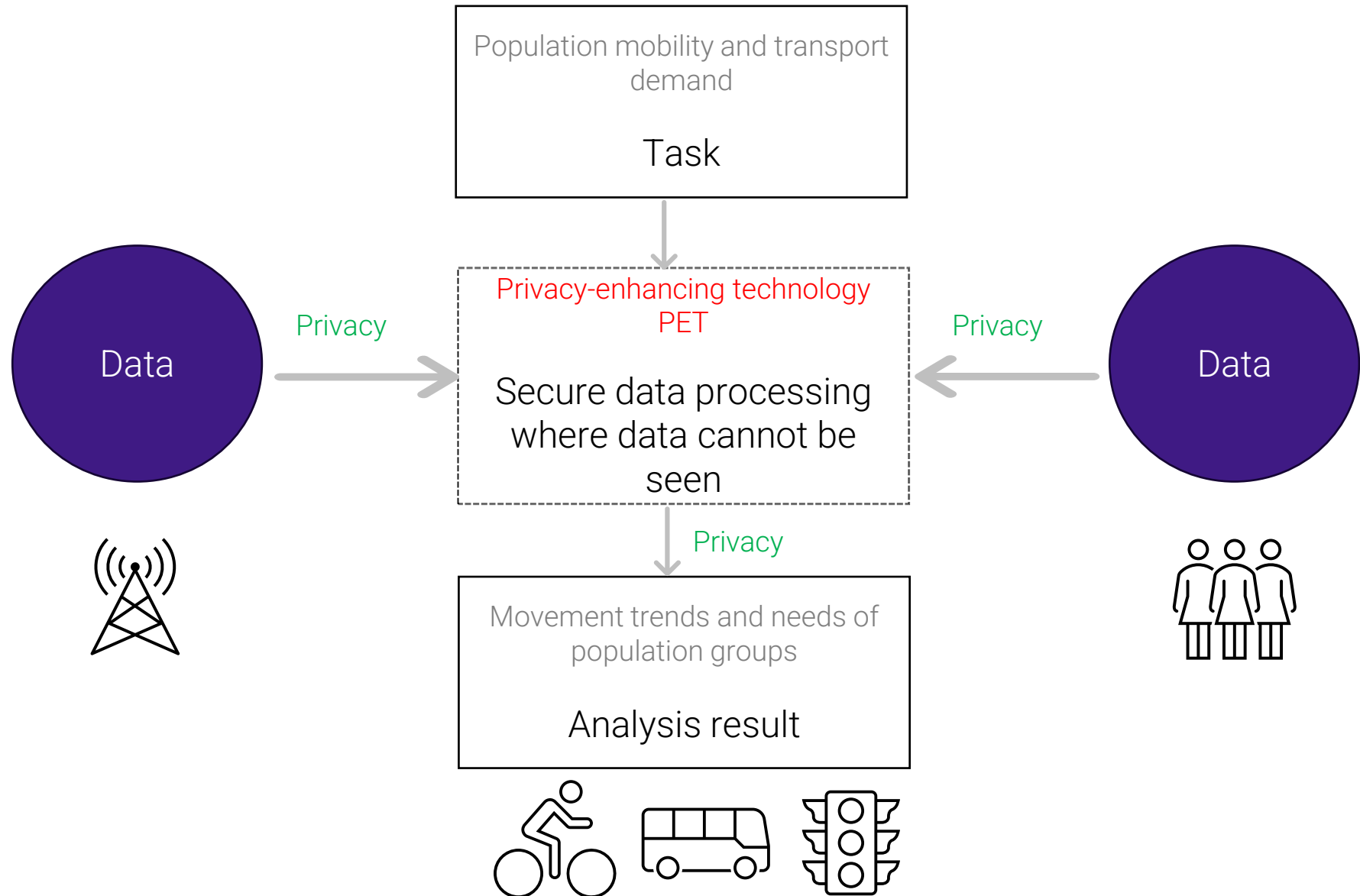
Võimalused

- Kõige ulatuslikumad, täpsemad, korrastatumad sotsiaalmajanduslikud näitajad
- Isikustatud
- Rahvusvaheliselt võrreldavad (mitte kõik)
- Õiguslikud erisused IKÜM-is + eriseadus RStS-i näol
- Ilmselt kõige parem ülevaade riigi käes olevatest admin. andmetest
- 'In-house' küsitlusvõrk, võimekus teha suuremahulisi küsitlusi
- ...

Andmeteenuste piirangud

- Konfidentsiaalsuskohustus
- Õigus – andmekaitse, eriseadused
- Andmehaldus – pole hästi korrastatud
- Tehnoloogia – vananenud, vajab lisainvesteeringuid
- Ekspertiis – pole raha värvata tippeksperte
- ...

Kasutamata võimalused: PET

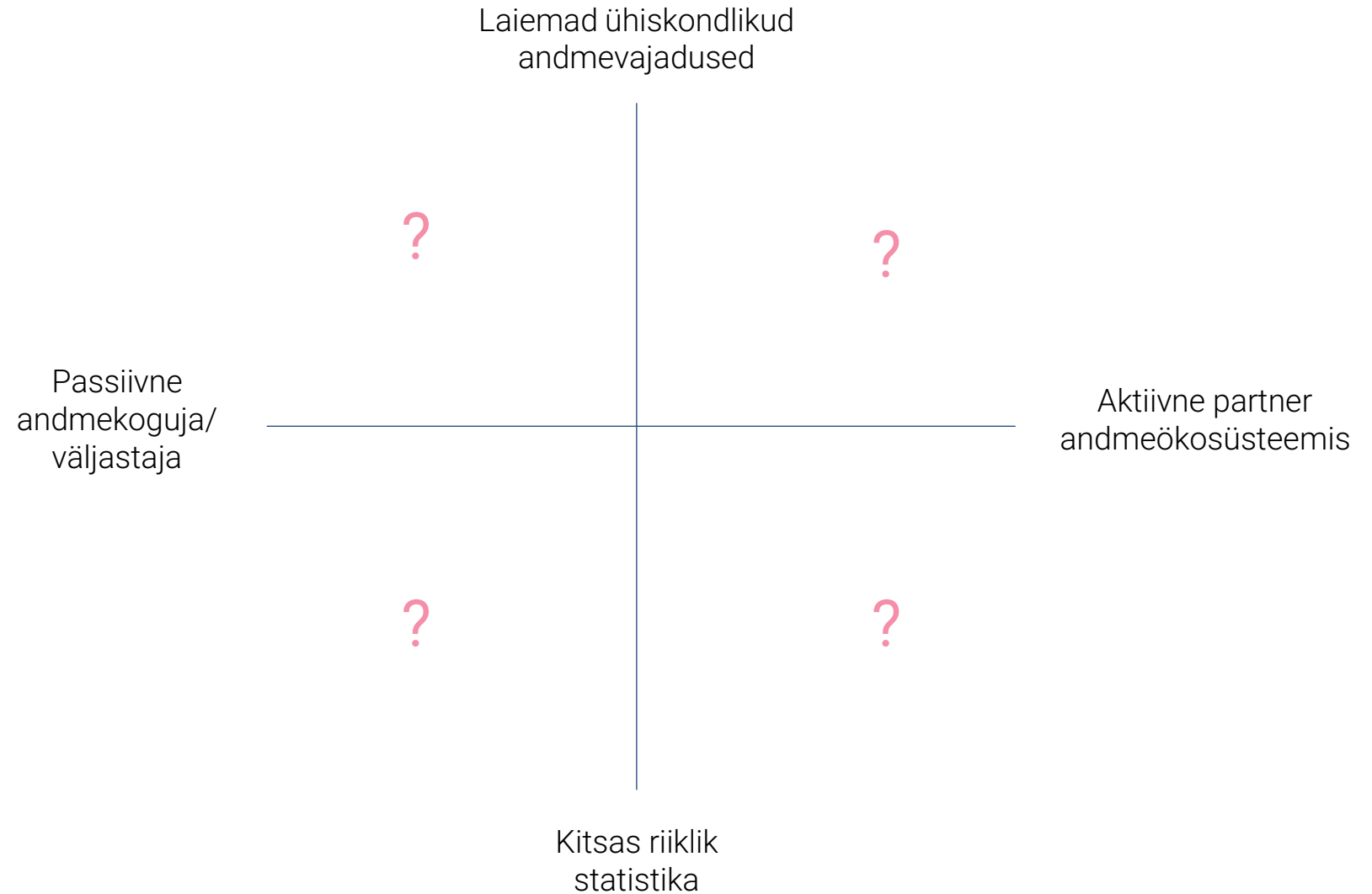


Kasutamata võimalused: AI



- Andmehaldus
- Andmekogumine
- Andmetöötlus
- Andmeanalüüs
- Levitamine

Edasised valikud



Kust meie andmeid leida?

Statistikaameti koduleht www.stat.ee

RAHVA JA ELURUUMIDE LOENDUSE ALGUSENI ON JÄÄNUD 267 PÄEVA JA 3 TUNDI



Avasta statistikat

Esita andmeid

Statistikaamet

Rahvaloendus

in English



Pöllumaja

Otsi

Rahvaarv 1 329 460 ↑ 0,04% (1) 2021	Suhtelise vaesuse määr 20,7 % 2019	Absoluutse vaesuse määr 2,3 % 2019	Keskmine brutokuupalk 1 515 eurot ↑ 2,9% (1) IV KVARTAL 2020	Palgalõhe 17,1 % 2019
---	---	---	--	------------------------------------

Statistika andmebaas

<https://andmed.stat.ee/et/stat>

Tabelli vaade Tabelli info ja API

Muuda

0.0

Tabelli seaded

EH05: ELAMUEHITUS | Aasta, Elamu tüüp ning Näitaja

	..üksik-, kaksik- ja ridaelamud	
	Eluruumide arv, tuhat	Eluruumide pind, 1000 m²
1950-1954	2,86	147
1955-1959	7,47	492
1960-1964	10,80	802
1965-1969	5,50	412
1970-1974	5,10	403
1975-1979	4,50	388
1980-1984	3,60	331
1985-1989	3,60	356
1990	0,30	35
1991	0,30	35
1992	0,50	57

Statistikaamet: Statistika andmebaas

EESTI STATISTIKA Statistika andmebaas

Avalaht > Majandus > Ehitus > Ehitus- ja kasutusload > EH05: ELAMUEHITUS

1 Vali tabel 2 Vali andmed 3 Kuva tabel

EH05: ELAMUEHITUS

Vali andmed Tabelli info

Märgi soovitud muutujad ja vali, kas tahad tabeli ekraanil kuvada või selle failina alla laadida.

* tärniga muutujatest tuleb valida vähemalt üks väärtus.

Aasta * Kokku 39 Valitud 0

Elamu tüüp Kokku 2 Valitud 0

Näitaja * Kokku 2 Valitud 0

2011
2012
2013
2014
2015
2016
2017
2018
2019
2020

Otsing Sõna algus

Elamud kokku
..üksik-, kaksik- ja ridaelamud

Otsing Sõna algus

Eluruumide arv, tuhat
Eluruumide pind, 1000 m²

Otsing Sõna algus

Juhtimislauad

juhtimislauad.stat.ee

Juhtimislauad

Visualiseeritud andmed kätte kiirelt ja mugavalt! Logi sisse ja loo oma juhtimislauad.



Ettevõtlus

Ettevõtlussektori andmed: majandusnäitajad, palk ja tööhõud, tööstustoodang, hinnad, innovatsioon.



Elektroonikatööstus

VALI JUHTIMISLAUD



Info- ja kommunikatsioonitehnoloogia

VALI JUHTIMISLAUD



Kaubandus

VALI JUHTIMISLAUD



Keemiatööstus

VALI JUHTIMISLAUD



Masina- ja metallitööstus

VALI JUHTIMISLAUD



Metsandus ja puidutööstus

VALI JUHTIMISLAUD



Posti- ja kullerteenused

VALI JUHTIMISLAUD



Raamatupidamine

VALI JUHTIMISLAUD



Toiduainetööstus

VALI JUHTIMISLAUD



Trüki- ja paberitööstus

VALI JUHTIMISLAUD



Turismindus

VALI JUHTIMISLAUD



Ehitus ja kinnisvara

VALI JUHTIMISLAUD



Kohalik omavalitsus

Rahvastiku, majanduse, keskkonna ja sotsiaalelu andmed maakondade, linnade ja valdade kaupa.

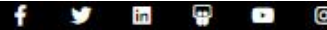


Valdkonnaülesed teemad

Rakendused

www.stat.ee/et/avasta-statistikat/rakendused

Statistikaamet: Koduleht ▾



Juurdepääsetavus Andmebaas Abi Kontaktid

RAHYA JA ELURUUMIDE LOENDUSE ALGUSENI ON JÄÄNUD 267 PÄEVA JA 3 TUNDI



Avasta statistikat Esita andmeid Statistikaamet **Rahvaloendus**

in English



Andmebaas

Põhinäitajad

Valdkonnad

Piirkonnad

Rakendused

Uudised

Väljaanded

Loendused

Küsi statistikat

Metoodika ja kvaliteet

Eksperimentaalstatistika

Viiruse mõju Eestile

Avaleht ▶ Rakendused

Rakendused

Statistika andmebaas PxWeb



Statistikaameti andmebaas detailsete andmetabelitega
[Sisene rakendus](#)

eSTAT



Andmete turvalise, kiire ja mugava esitamise keskkond
[Sisene rakendus](#)

Juhtimislauad



Ettevõtluse, piirkondade ja arengukavade andmed
[Sisene rakendus](#)

Tõetamm



Eesti riigi oluliste näitajate mõõdupuu
[Sisene rakendus](#)

Statistika kaardirakendus



Asukohastatistika ja ruumiandmed
[Sisene rakendus](#)

Piirkondlik portaal



Eesti maakondade, linnade, valdade näitajad
[Sisene rakendus](#)

EESTI
STATISTIKA

Nimede statistika

<https://www.stat.ee/nimed/>

Statistikaamet: Nimede statistika

EESTI STATISTIKA

Nimede statistika

Arbo **Otsi**

Nime Arbo nimepäev on 4. aprill.

Eesnime Arbo statistika

2021. aasta 1. jaanuari seisuga on eesnimi Arbo 51 mehel. Arbo on populaarsuselt 910. mehenimi.

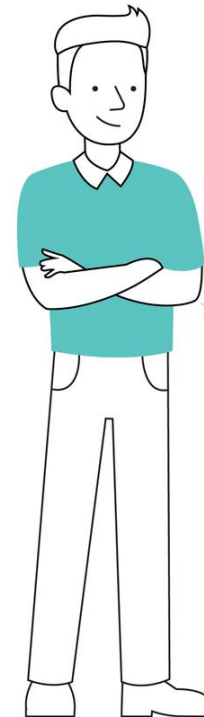
Vanim Arbo on vanuserühmas 80–84, noorim vanuserühmas 0–4.

Arbo on keskmiselt 45 aasta vanune (mediaanvanus on 50).

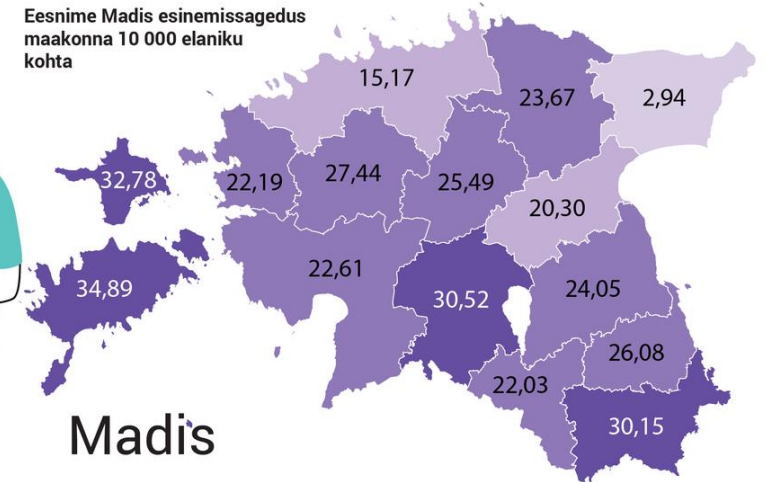
Kõige populaarsem on eesnimi Arbo vanuserühmas 50–54, kus neid on 10 000 elaniku kohta 2,78.

Kõige rohkem on eesnimega Arbo sündinuid märtsis, kokku 8.

Sügisene Madisepäev



Eesnime Madis esinemissagedus maakonna 10 000 elaniku kohta



Madis

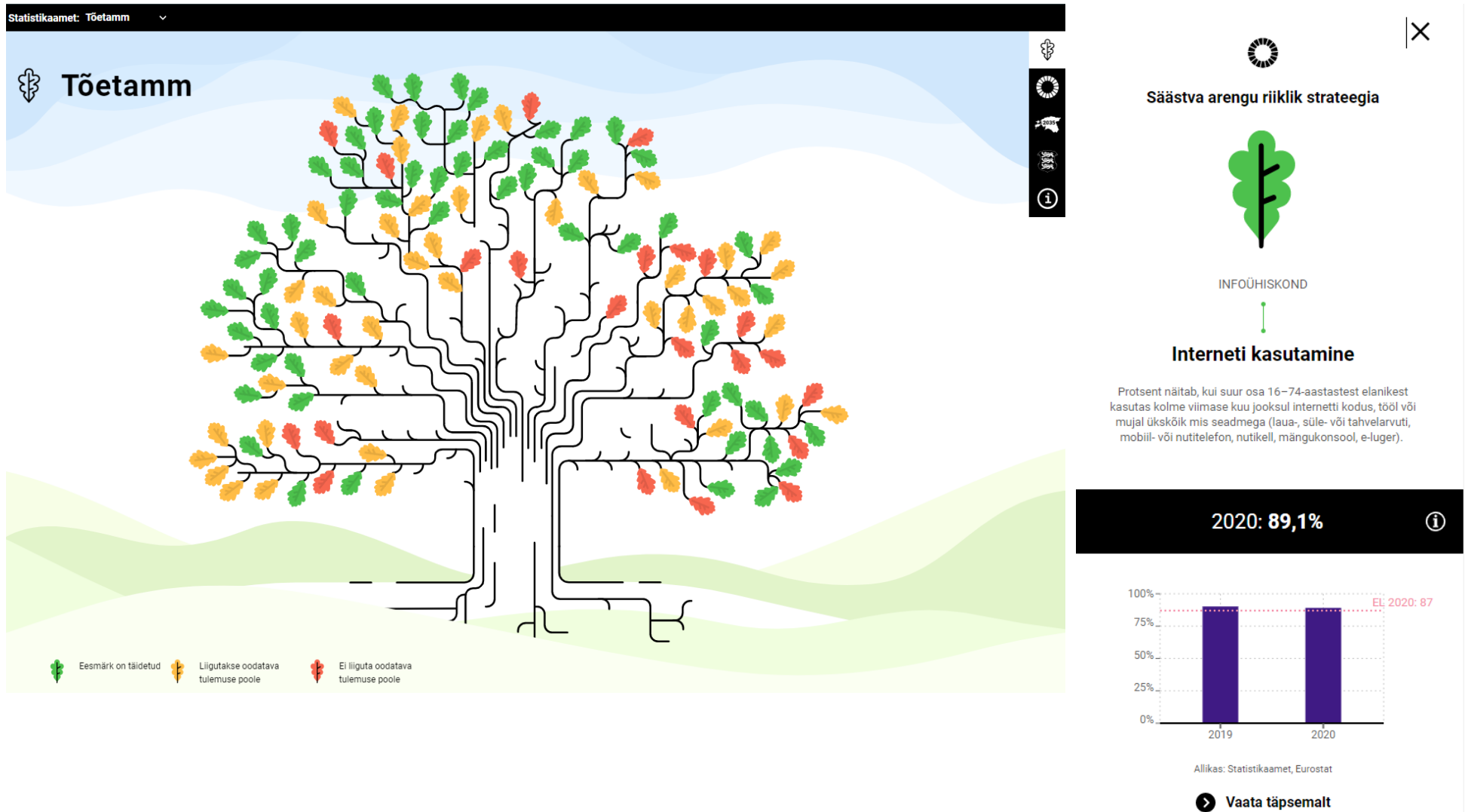
Eesnimi **2635** mehel

Keskmiselt **39-aastane**

Kõige rohkem sündinud **veebuaris**

Kõige populaarsem **vanuserühmas 30–34**

Kuidas meie riigil läheb (tamm.stat.ee)



Teadlaste töökeskkond

- Teadustööde tegemiseks on võimalik kasutada Statistikaameti konfidentsiaalseid andmeid.
- Andmeid saab kasutada lokaalsel töökohal või kaugühenduse kaudu, olenevalt andmete iseloomust ja lepingu tingimustest.
- Statistikaameti uuringute metaandmetega saab tutvuda [siin](#).
- Rohkem infot siit: <https://www.stat.ee/et/avasta-statistikat/kusi-statistikat/konfidentsiaalsete-andmete-kasutamine-teaduslikul-eesmargil>



Data by theme

Popular queries

Find in Themes

Reset

All Themes

- [General Statistics](#)
- [Agriculture and Fisheries](#)
- [Demography and Population](#)
- [Development](#)
- [Economic Projections](#)
- [Education and Training](#)
- [Environment](#)
- [Finance](#)
- [Globalisation](#)
- [Health](#)
- [Industry and Services](#)
- [Information and Communication Technology](#)
- [International Trade and Balance of Payments](#)
- [Labour](#)
- [National Accounts](#)
- [Monthly Economic Indicators](#)
- [Productivity](#)
- [Prices and Purchasing Power Parities](#)
- [Public Sector, Taxation and Market Regulation](#)
- [Regions and Cities](#)
- [Science, Technology and Patents](#)
- [Social Protection and Well-being](#)
- [Transport](#)

Welcome to OECD.Stat

OECD.Stat includes data and


Ways to access the data:

- By keyword using "search"
- By selecting data in the "Browse" menu
- By accessing your saved queries

Datasets Sources Topics

- [Commodity Trade Statistics Database](#) United Nations Statistics Division (UNSD)
- [Demographic Statistics Database](#) United Nations Statistics Division (UNSD)
- [Energy Statistics Database](#) United Nations Statistics Division (UNSD)
- [Environment Statistics Database](#) United Nations Statistics Division (UNSD)
- [FAOSTAT](#) Food and Agriculture Organization (FAO)
- [Gender Info](#) United Nations Statistics Division (UNSD)
- [Greenhouse Gas Inventory Data](#) United Nations Framework Convention on Climate Change (UNFCCC)
- [Homicide Statistics](#) United Nations Office on Drugs and Crime (UNODC)
- [Human Development Indices: A statistical update 2018](#) United Nations Development Programme (UNDP)
- [Indicators on Women and Men](#) United Nations Statistics Division (UNSD)
- [INDSTAT](#) United Nations Industrial Development Organization (UNIDO)
- [Industrial Commodity Statistics Database](#) United Nations Statistics Division (UNSD)
- [International Financial Statistics](#) International Monetary Fund (IMF)
- [Key Indicators of the Labour Market, 7th Edition](#) International Labour Organization (ILO)
- [LABORSTA](#) International Labour Organization (ILO)
- [National Accounts Estimates of Main Aggregates](#) United Nations Statistics Division (UNSD)
- [National Accounts Official Country Data](#) United Nations Statistics Division (UNSD)
- [OECD Data](#) Organisation for Economic Co-operation and Development (OECD)
- [The State of the World's Children](#) United Nations Children's Fund (UNICEF)
- [UIS Data Centre](#) UNESCO Institute for Statistics (UNESCO UIS)
- [UNAIDS Data](#) Joint United Nations Programme on HIV/AIDS (UNAIDS)
- [UNHCR Statistical Database](#) United Nations High Commissioner for Refugees (UNHCR)
- [WHO Data](#) World Health Organization (WHO)
- [World Contraceptive Use](#) United Nations Population Division (UNPD)
- [World Development Indicators](#) The World Bank (WB)
- [World Fertility Data](#) United Nations Population Division (UNPD)
- [World Marriage Data](#) United Nations Population Division (UNPD)
- [World Meteorological Organization Standard Normals](#) World Meteorological Organization (WMO)
- [World Population Prospects: The 2019 Revision](#) United Nations Population Division (UNPD)
- [World Telecommunication/ICT Indicators Database](#) International Telecommunications Union (ITU)
- [World Telecommunication/ICT Indicators Table](#) International Telecommunications Union (ITU)

Eurostat – Statistics Explained ja andmebaas



eurostat
Statistics Explained

TERE TULEMAST VEEBISAIIDILE STATISTICS EXPLAINED

Statistics Explained, teie teejuht Euroopa statistikas. Statistics Explained on Eurostati ametlik veebisait, kus esitatakse kõik statistikaga seotud teemad kergesti arusaadaval moel. Veebisaidi artiklid moodustavad kõigile käepärase Euroopa statistika entsüklopeedia, mida täiendavad kasutatavaid termineid selgitav statistikasõnastik, suur hulk linke lisateabe saamiseks ning kõige uuemad andmed ja metaandmed. Tegemist on portaaliga mis on mõeldud nii igapäevastele kui ka juhuslikele kasutajatele.

KONKREETSET TEEMAT KÄSITLEVA ARTIKLI OTSING

 Üldine ja piirkondlik statistika / ELi poliitikaaldkonnad	 Majandus ja rahandus	 Rahvastik ja sotsiaalsed tingimused
 Tööstus ja teenused	 Põllumajandus, metsandus ja kalandus	 Rahvusvaheline kaubandus
 Transport	 Keskkond ja energeetika	 Teadusuuringud, tehnoloogia ja digitaalühiskond

UUDISED



eurostat
Your key to European statistics

Legal notice | Type a keyword

News Data Publications About Eurostat

European Commission > Eurostat > Data > Database

DATA

▲ DATABASE
Information
Browse statistics by theme
Statistics A - Z
Population Census 2011 [↗](#)
Experimental statistics
Bulk download

▲ Web Services
SDMX Web Services
Json and Unicode Web Services
Access to microdata
GISCO: Geographical Information and maps

▲ Metadata
ESS Reference Metadata Reporting Standards
Classifications
Legislation and methodology [↗](#)
Concepts and definitions [↗](#)
Glossaries
National methodologies [↗](#)
Standard code lists [↗](#)
SDMX InfoSpace
Data validation

IMPORTANT MESSAGE
New aggregate for European Union

DATABASE

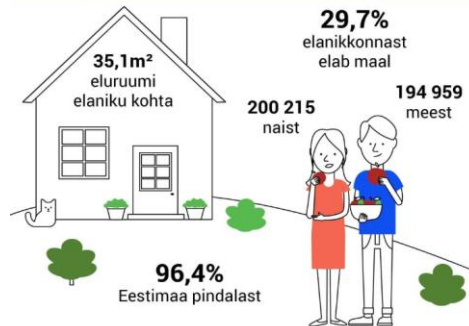
Data navigation tree

- Database by themes
 - General and regional statistics
 - Economy and finance
 - Population and social conditions
 - Industry, trade and services
 - Agriculture, forestry and fisheries
 - International trade
 - Transport
 - Environment and energy
 - Science, technology, digital society
- Tables by themes
 - General and regional statistics
 - Economy and finance
 - Population and social conditions
 - Industry, trade and services
 - Agriculture, forestry and fisheries
 - International trade
 - Transport
 - Environment and energy

Andmeampsud sotsiaalmeedias

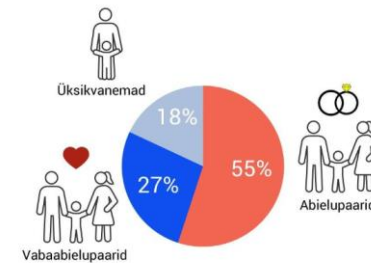
Maal elamise päev! Maaline piirkond

EESTI LOEB
2021
rahvaloendus.ee



Perekonnad tüübi järgi

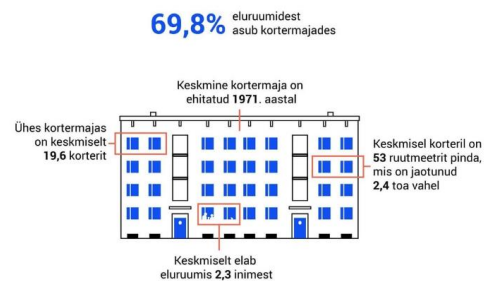
EESTI LOEB
2021
rahvaloendus.ee



Milline on keskmine eluruum Eestis?

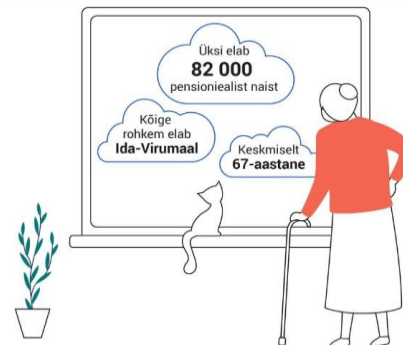
EESTI LOEB
2021
rahvaloendus.ee

Rahvaloendus 2021



Üksi elav inimene on pensionealise naise nägu

EESTI LOEB
2021
rahvaloendus.ee



Eesti naised on Euroopa ühed kõrgemalt haritudamad

EESTI LOEB
2021
rahvaloendus.ee



53% Eesti naistest* kõrgharidusega

36% Euroopa naistest* kõrgharidusega

Eesti naised on hariduselt
3. kohal
Euroopas

*25-64-aastastest

Jälgi meid sotsiaalmeedias



Statistikaamet

Департамент статистики в Эстонии



Statistikaamet / Statistics Estonia



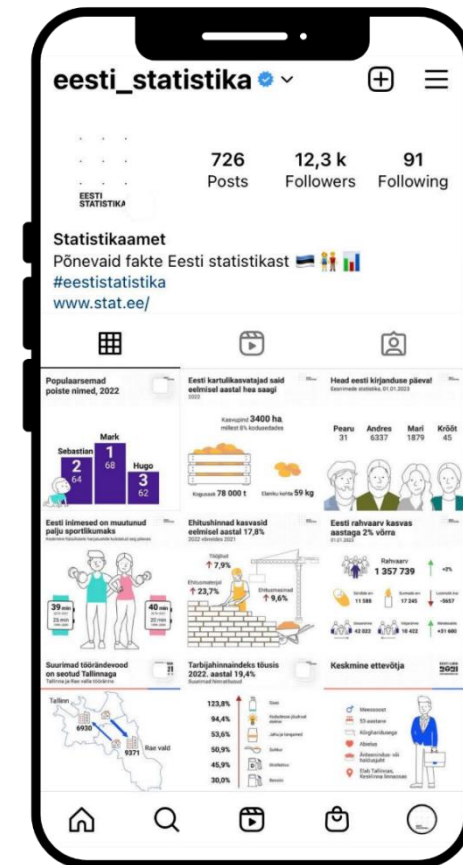
@eestistatistika



@eestistatistika



Statistikaamet





Statistikas on igäüks oluline

Aitäh!

EESTI
STATISTIKA